

# Dom w klematisach 8 (B) ver.3

PEŁNOBRANŻOWE ODBICIE LUSTRZANE

Dom do zabudowy bliźniaczej z poddaszem użytkowym

5 pokoi, 1 kuchnia, 1 łazienka, toaleta, kotłownia, garaż

**powierzchnia domu:** 99,91 m<sup>2</sup>  
(bez kotłowni, garażu)

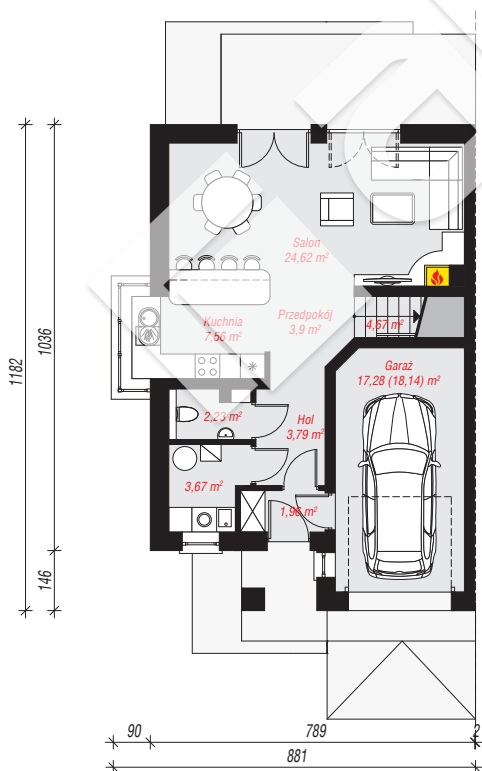
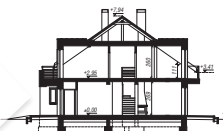
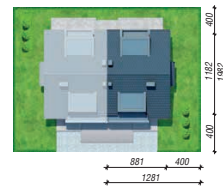
**powierzchnia garażu:** 17,28 m<sup>2</sup>  
**powierzchnia kotłowni:** 3,67 m<sup>2</sup>

**powierzchnia zabudowy:** 90,49 m<sup>2</sup>  
**powierzchnia podłóg:** 128,91 m<sup>2</sup>  
**kubatura:** 595,99 m<sup>3</sup>  
**wysokość budynku:** 8,26 m  
**powierzchnia dachu:** 109,10 m<sup>2</sup>

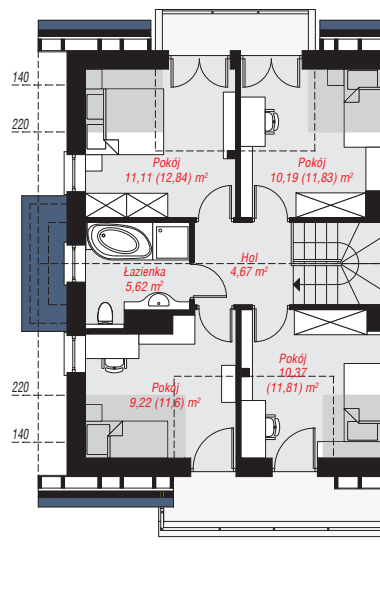
**min. wymiary działki:** 19,82 x 12,81 m  
**po adaptacji\*:** 10,91 x 19,82 m  
(Likwidacja wykusa w kuchni i okien w ścianie bocznej, skrócenie okapów.)

## Technologia i konstrukcja

**ściany:** pustak ceramiczny Porotherm 25 cm, styropian Termo Organika 20 cm, tynk; **strop:** płyta żelbetowa; **ścianka kolankowa:** 111 cm; **dach:** dwuspadowy, nachylenie 35 st., więźba drewniana, dachówka ceramiczna; **kocioł:** gazowy



PARTER: 69,68 (70,54) m<sup>2</sup>



PODDASZE: 51,18 (58,37) m<sup>2</sup>



Do projektu możesz wprowadzić zmiany, na które wyrazimy bezpłatną zgodę.

Zobacz dostępne wersje projektu, wizualizacje wnętrza i zdjęcia z realizacji na [www.archon.pl](http://www.archon.pl)