

Dom w malinówkach 7

Dom jednorodzinny z poddaszem użytkowym
5 pokoi, 1 kuchnia, 2 łazienki, spiżarka, kotłownia,
pralnia, garderoby

powierzchnia domu: 136,88 m²
(bez kotłowni)

powierzchnia kotłowni: 5,84 m²

powierzchnia zabudowy: 108,52 m²

powierzchnia podłóg: 157,15 m²

kubatura: 739,87 m³

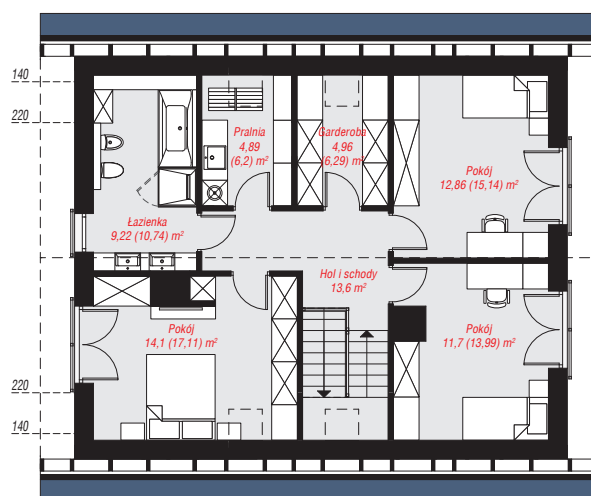
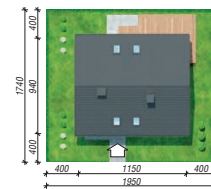
wysokość budynku: 8,75 m

powierzchnia dachu: 194,90 m²

min. wymiary działki: 17,40 x 19,50 m

Technologia i konstrukcja

ściany: bloczek z betonu komórkowego H+H 24 cm, styropian Termo Organika 20 cm, tynk; **strop:** płyta żelbetowa; **ścianka kolankowa:** 127 cm; **dach:** dwuspadowy, nachylenie 40 st., więźba drewniana, dachówka ceramiczna, okno dachowe 3; **kocioł:** na paliwo stałe + alternatywnie gazowy



PARTER: 71,39 (74,08) m²

PODDASZE: 71,33 (83,07) m²



Do projektu możesz wprowadzić zmiany,
na które wyrazimy bezpłatną zgodę.

Zobacz dostępne wersje projektu,
wizualizacje wnętrz i zdjęcia z realizacji
na www.archon.pl