

Dom w klematisach 9 (B) ver.3

PEŁNOBRANŻOWE ODBICIE LUSTRZANE

Dom do zabudowy bliźniaczej z poddaszem użytkowym

5 pokoi, 1 kuchnia, 1 łazienka, kotłownia, garaż

powierzchnia domu: 99,86 m²
(bez kotłowni, garażu)

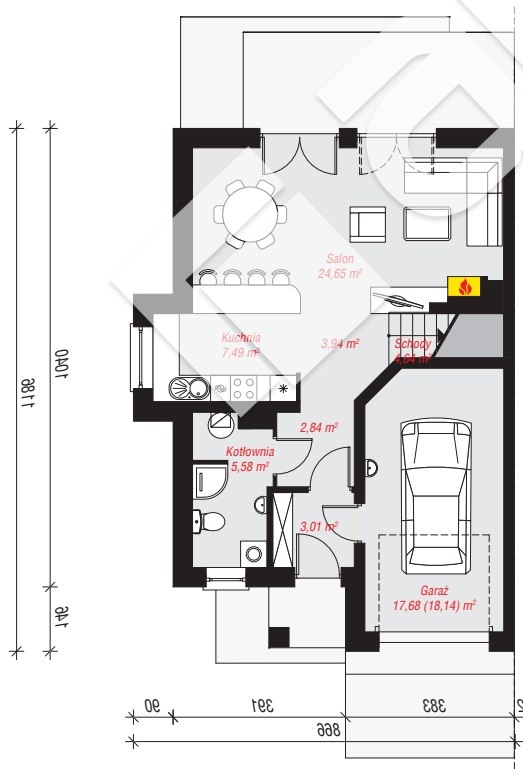
powierzchnia garażu: 17,68 m²
powierzchnia kotłowni: 5,58 m²

powierzchnia zabudowy: 91,87 m²
powierzchnia podłóg: 131,15 m²
kubatura: 601,92 m³
wysokość budynku: 8,28 m
powierzchnia dachu: 142,38 m²

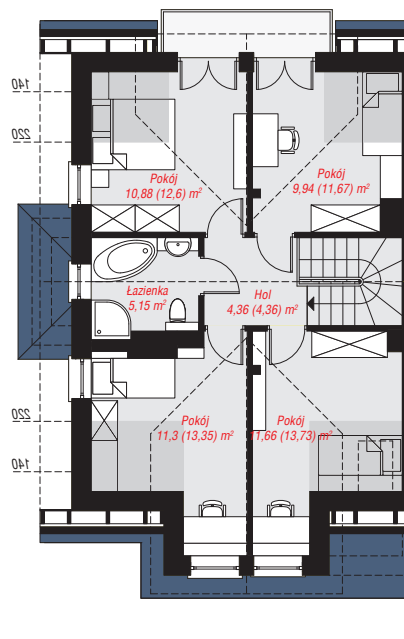
min. wymiary działki: 19,86 x 12,66 m
po adaptacji*: 10,76 x 19,86 m
(Likwidacja wykusza i okien na ścianie bocznej budynku.)

Technologia i konstrukcja

ściany: bloczek z betonu komórkowego YTONG 24 cm, styropian Termo Organika 20 cm, tynk; **strop:** płyta żelbetowa; **ścianka kolankowa:** 109 cm; **dach:** dwuspadowy, nachylenie 35 st., więźba drewniana, dachówka ceramiczna, okno dachowe 4; **kocioł:** gazowy



PARTER: 69,83 (70,29) m²



PODDASZE: 53,29 (60,86) m²



Do projektu możesz wprowadzić zmiany, na które wyrazimy bezpłatną zgodę.

Zobacz dostępne wersje projektu, wizualizacje wnętrz i zdjęcia z realizacji na www.archon.pl