

# Dom w klematisach 7 (S) ver.3

PEŁNOBRANŻOWE ODBICIE LUSTRZANE

**archon**  
PROJEKTY DOMÓW

Dom do zabudowy szeregowej z poddaszem użytkowym

5 pokoi, 1 kuchnia, 2 łazienki, kotłownia, garderoby, garaż

**powierzchnia domu:** 122,75 m<sup>2</sup>  
(bez kotłowni, garażu)

**powierzchnia garażu:** 18,07 m<sup>2</sup>  
**powierzchnia kotłowni:** 5,80 m<sup>2</sup>

**powierzchnia zabudowy:** 106,68 m<sup>2</sup>  
**powierzchnia podłóg:** 156,58 m<sup>2</sup>  
**kubatura:** 713,27 m<sup>3</sup>  
**wysokość budynku:** 9,04 m  
**powierzchnia dachu:** 146,00 m<sup>2</sup>

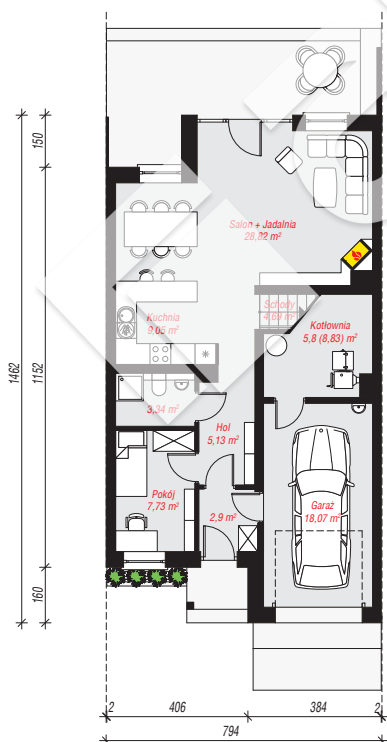
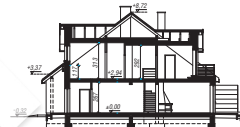
min. wymiary działki: 22,62 x 7,94 m

## Technologia i konstrukcja

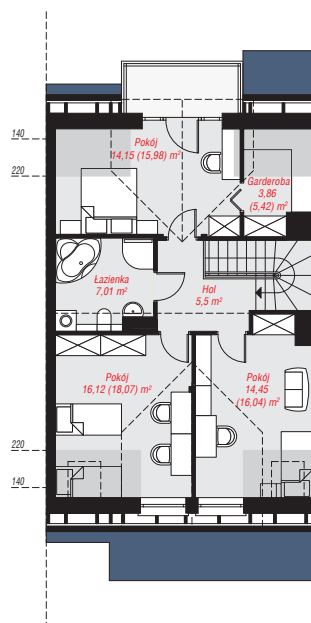
**ściany:** pustak ceramiczny Porotherm 25 cm, styropian Termo Organika 20 cm, tynk; **strop:** płyta żelbetowa;

**dach:** dwuspadowy, nachylenie 37 st., więźba drewniana, dachówka ceramiczna, okno dachowe 3;

**kocioł:** na paliwo stałe + alternatywnie gazowy



PARTER: 85,53 (88,56) m<sup>2</sup>



PODDASZE: 61,09 (68,02) m<sup>2</sup>



Do projektu możesz wprowadzić zmiany, na które wyrazimy bezpłatną zgodę.

Zobacz dostępne wersje projektu, wizualizacje wnętrz i zdjęcia z realizacji na [www.archon.pl](http://www.archon.pl)