

Dom w klematisach 7 ver.3

Dom dwurodziny (jednorodzinny dwulokalowy) z poddaszem użytkowym
10 pokoi, 2 kuchnie, 4 łazienki, kotłownia, garderoby, garaż

powierzchnia domu: 251,20 m²
(bez kotłowni, garażu)

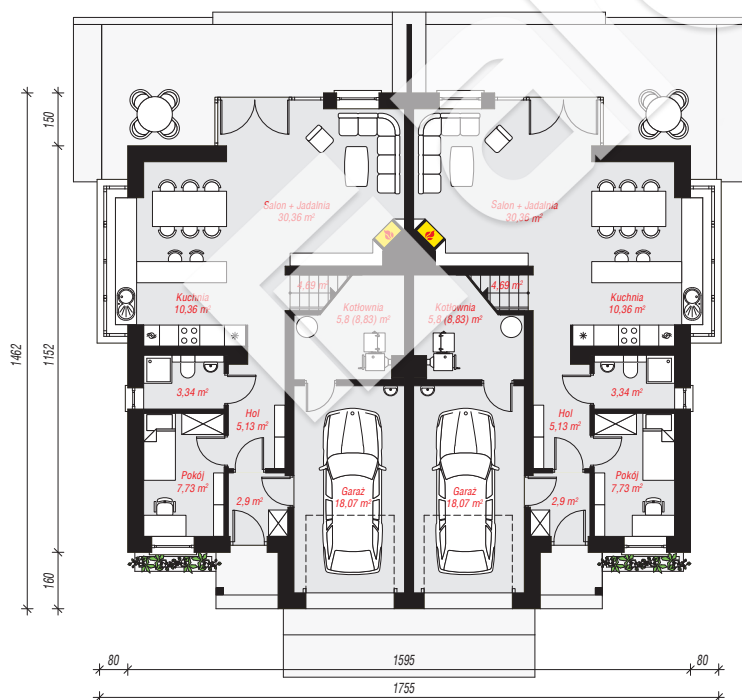
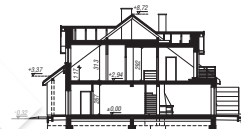
powierzchnia garażu: 36,14 m²
powierzchnia kotłowni: 11,60 m²

powierzchnia zabudowy: 220,35 m²
powierzchnia podłóg: 318,86 m²
kubatura: 1 465,71 m³
wysokość budynku: 9,04 m
powierzchnia dachu: 331,40 m²

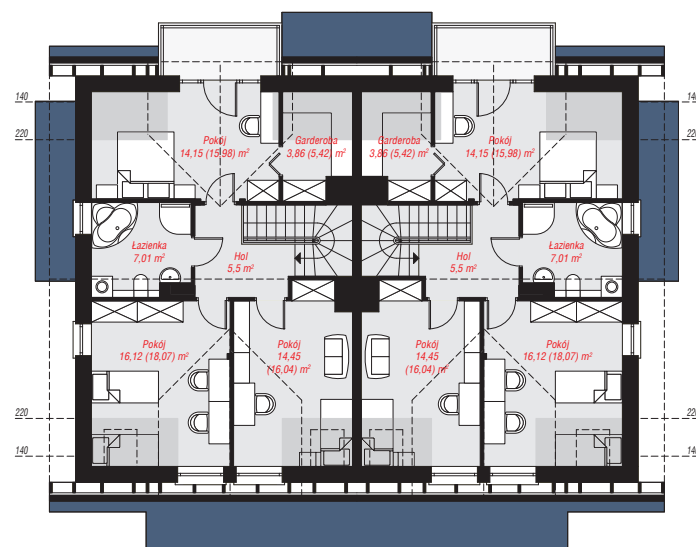
min. wymiary działki: 22,62 x 25,55 m
po adaptacji*: 21,95 x 22,62 m
(Likwidacja wykuszy, likwidacja okien w ścianach szczytowych.)

Technologia i konstrukcja

ściany: pustak ceramiczny Porotherm 25 cm, styropian Termo Organika 20 cm, tynk; **strop:** płyta żelbetowa; **ścianka kolankowa:** 117,5 cm; **dach:** dwuspadowy, nachylenie 37 st., więźba drewniana, dachówka ceramiczna, okno dachowe 3; **kocioł:** na paliwo stałe + alternatywnie gazowy



PARTER: 176,76 (182,82) m²



PODDASZE: 122,18 (136,04) m²



Do projektu możesz wprowadzić zmiany, na które wyrazimy bezpłatną zgodę.

Zobacz dostępne wersje projektu, wizualizacje wnętrz i zdjęcia z realizacji na www.archon.pl