

Dom w mekintoszach 10

Dom jednorodzinny parterowy
6 pokoi, 1 kuchnia, 2 łazienki, spiżarka, kotłownia,
garderoby

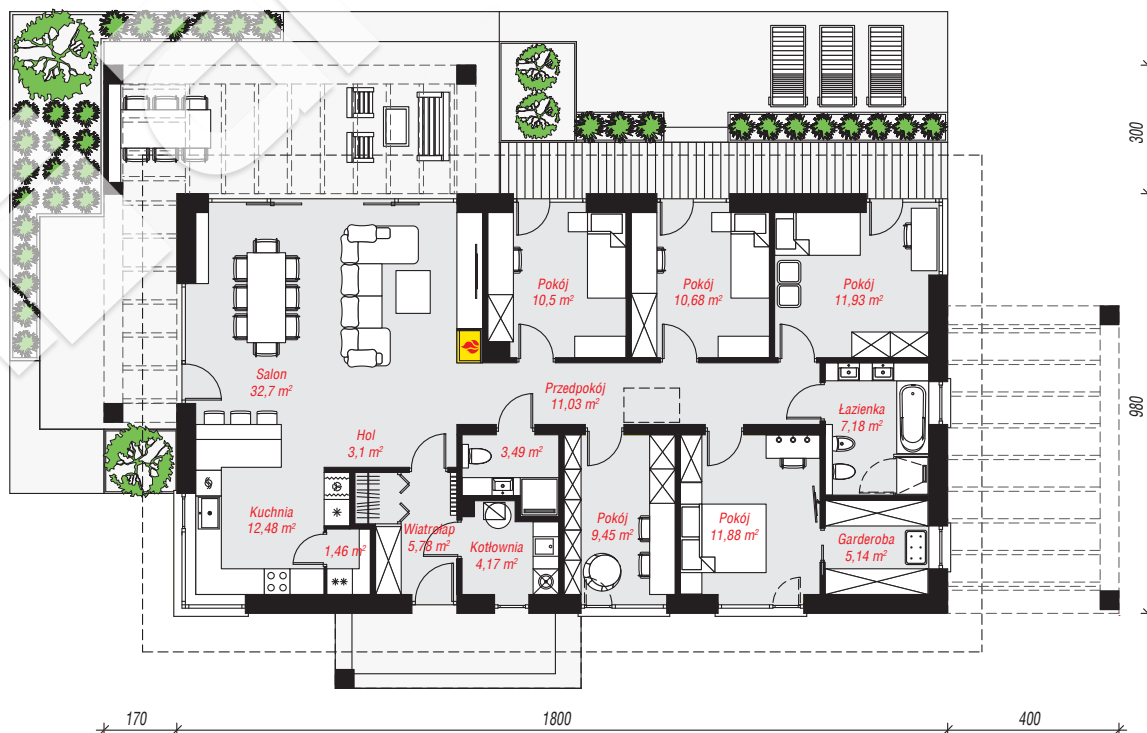
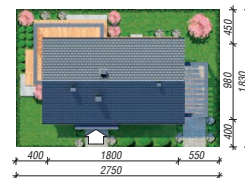
powierzchnia domu: 136,80 m²
(bez kotłowni)

powierzchnia kotłowni: 4,17 m²
powierzchnia zabudowy: 176,96 m²
powierzchnia podłóg: 140,97 m²
kubatura: 1 034,74 m³
wysokość budynku: 7,28 m
powierzchnia dachu: 262,50 m²

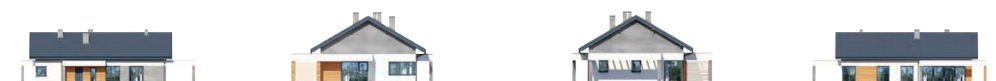
min. wymiary działki: 18,30 x 27,50 m
po adaptacji*: 26,00 x 17,80 m
(Modyfikacja pergoli.)

Technologia i konstrukcja

ściany: bloczek z betonu komórkowego H+H 24 cm,
styropian Termo Organika 20 cm, tynk; **strop:** płyta
żelbetowa; **dach:** dwuspadowy, nachylenie 30 st. ,
więźba drewniana, dachówka ceramiczna; **kocioł:**
gazowy



PARTER: 140,97 (0,00) m²



Do projektu możesz wprowadzić zmiany,
na które wyrazimy bezpłatną zgodę.

Zobacz dostępne wersje projektu,
wizualizacje wnętrz i zdjęcia z realizacji
na www.archon.pl