

Dom w storkach (G2)

PEŁNOBRANŻOWE ODBICIE LUSTRZANE

Dom jednorodzinny parterowy
5 pokoi, 1 kuchnia, 2 łazienki, spiżarka, kociłownia,
pralnia, garderoby, garaż

powierzchnia domu: 135,98 m²
(bez kotłowni, garażu)

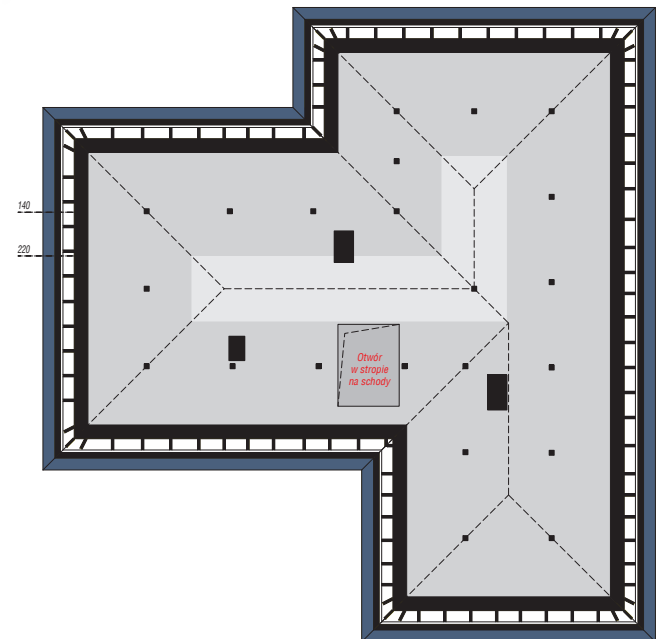
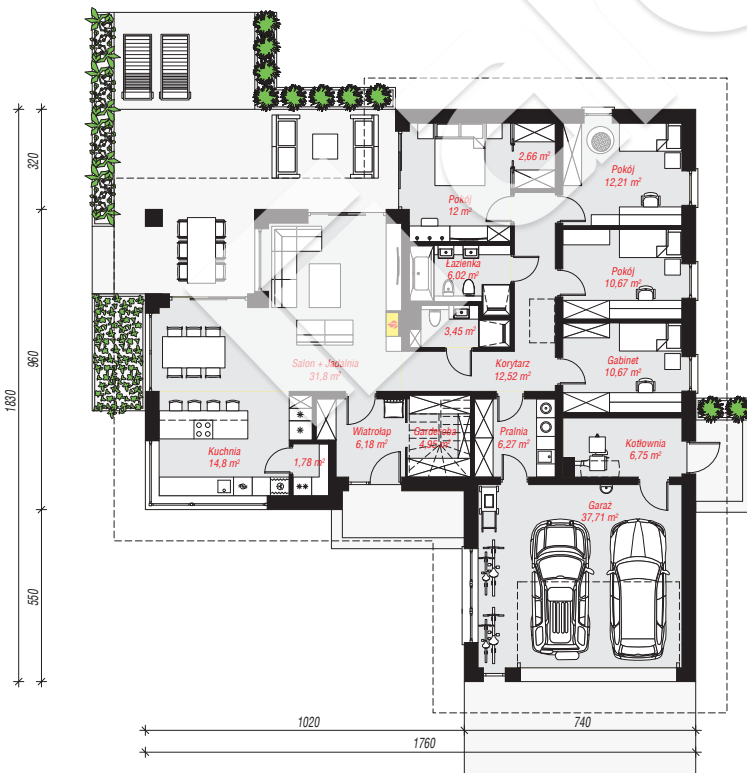
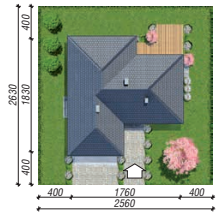
powierzchnia garażu: 37,71 m²
powierzchnia kotłowni: 6,75 m²

powierzchnia zabudowy: 241,10 m²
powierzchnia podłóg: 180,44 m²
kubatura: 1 281,76 m³
wysokość budynku: 6,95 m
powierzchnia dachu: 365,10 m²

min. wymiary działki: 26,30 x 25,60 m
po adaptacji*: 25,60 x 25,30 m
(Likwidacja okna na elewacji tylnej)

Technologia i konstrukcja

ściany: bloczek z betonu komórkowego H+H 24 cm,
styropian Termo Organika 20 cm, tynk; **strop:** płyta
żelbetowa; **dach:** czterospadowy, nachylenie 30 st.,
więźba drewniana, dachówka ceramiczna; **kocioł:** na
paliwo stałe + alternatywnie gazowy



skala 1m

PARTER: 180,44 (0,00) m²

STRYCH NIEOCIEPLONY: 58,25 (201,15) m²



Do projektu możesz wprowadzić zmiany,
na które wyrazimy bezpłatną zgodę.

Zobacz dostępne wersje projektu,
wizualizacje wnętrz i zdjęcia z realizacji
na www.archon.pl