

# Dom w topolach (G2)

Dom jednorodzinny z poddaszem użytkowym  
5 pokoi, 1 kuchnia, 2 łazienki, spiżarka, kotłownia,  
pomieszczenie gospodarcze, garaż, strych

**powierzchnia domu:** 153,43 m<sup>2</sup>  
(bez kotłowni, garażu, strychu)

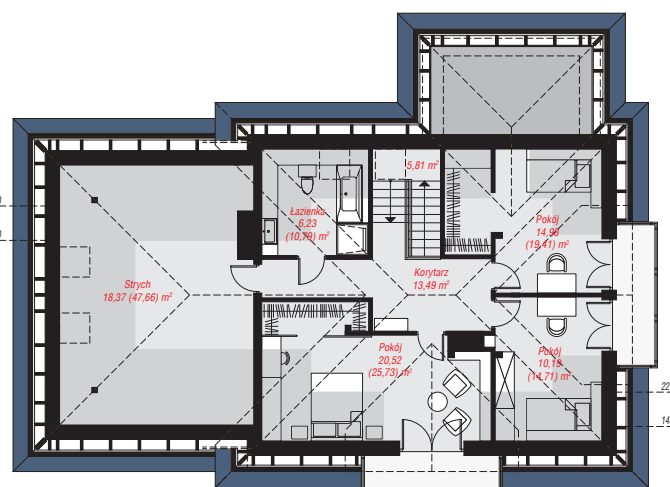
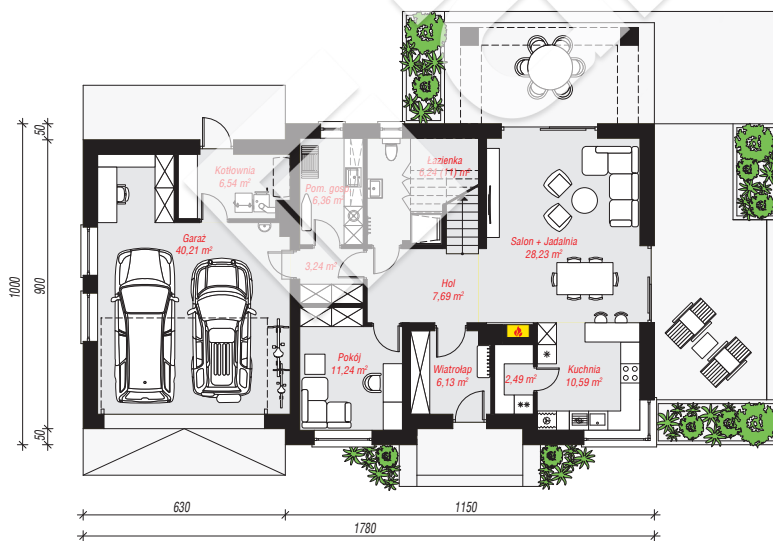
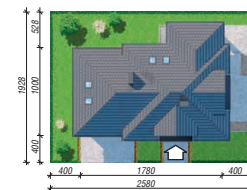
powierzchnia garażu: 40,21 m<sup>2</sup>  
powierzchnia strychu: 18,37 m<sup>2</sup>  
powierzchnia kotłowni: 6,54 m<sup>2</sup>

powierzchnia zabudowy: 172,25 m<sup>2</sup>  
powierzchnia podłóg: 271,32 m<sup>2</sup>  
kubatura: 1 037,32 m<sup>3</sup>  
wysokość budynku: 8,35 m  
powierzchnia dachu: 316,30 m<sup>2</sup>

min. wymiary działki: 19,28 x 25,80 m  
po adaptacji\*: 24,80 x 18,00 m  
(Likwidacja okien w ścianie bocznej garażu, przeniesienie okien połaciowych na elewację frontową i ogrodową; Zmniejszenie zadaszenia tarasu)

## Technologia i konstrukcja

**ściany:** pustak ceramiczny Porotherm 25 cm, styropian Termo Organika 20 cm, tynk; **strop:** płyta żelbetowa; **ścianka kolankowa:** 104 cm; **dach:** czterospadowy, nachylenie 37 st., więźba drewniana, dachówka ceramiczna, okno dachowe 3; **kocioł:** na paliwo stałe + alternatywnie gazowy



PARTER: 128,96 (133,72) m<sup>2</sup>

PODDASZE: 89,59 (137,60) m<sup>2</sup>



Do projektu możesz wprowadzić zmiany, na które wyrazimy bezpłatną zgodę.

Zobacz dostępne wersje projektu, wizualizacje wnętrz i zdjęcia z realizacji na [www.archon.pl](http://www.archon.pl)