

Dom w klematisach 21 (R2)

Dom dwurodzinny (jednorodzinny dwulokalowy) z poddaszem użytkowym
10 pokoi, 2 kuchnie, 4 łazienki, kotłownia, garaż

powierzchnia domu: 202,40 m²
(bez kotłowni, garażu)

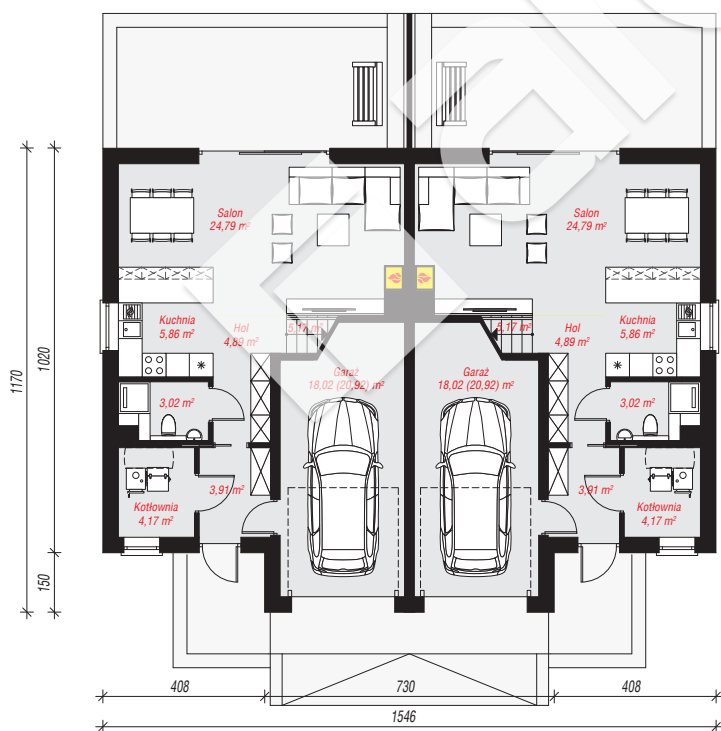
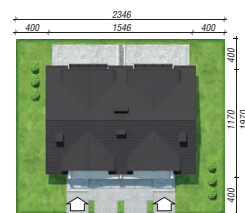
powierzchnia garażu: 36,04 m²
powierzchnia kotłowni: 8,34 m²

powierzchnia zabudowy: 169,74 m²
powierzchnia podłóg: 259,62 m²
kubatura: 1 197,27 m³
wysokość budynku: 8,58 m
powierzchnia dachu: 248,16 m²

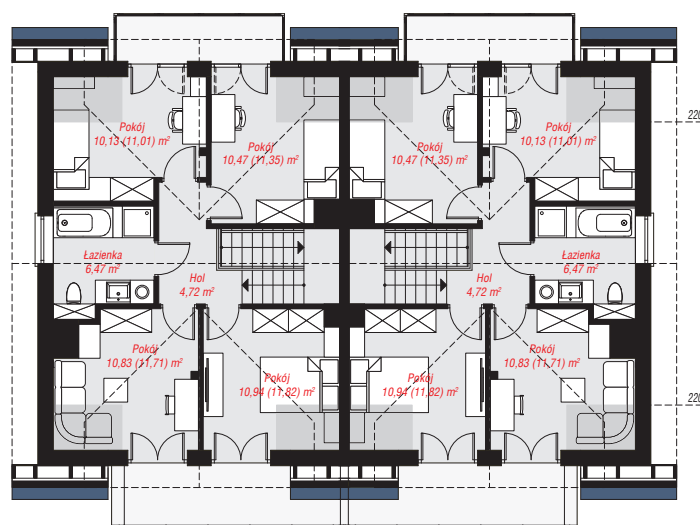
min. wymiary działki: 19,70 x 23,46 m
po adaptacji*: 21,46 x 19,70 m
(Usunięcie okien na ścianie bocznej budynku)

Technologia i konstrukcja

ściany: bloczek z betonu komórkowego H+H 24 cm, styropian Termo Organika 15 cm, tynk; **strop:** płyta żelbetowa; **ścianka kolankowa:** 140 cm; **dach:** dwuspadowy, nachylenie 35 st., więźba drewniana, dachówka ceramiczna; **kocioł:** na paliwo stałe + alternatywnie gazowy



PARTER: 139,66 (145,46) m²



PODDASZE: 107,12 (114,16) m²



Do projektu możesz wprowadzić zmiany, na które wyrazimy bezpłatną zgodę.

Zobacz dostępne wersje projektu, wizualizacje wnętrz i zdjęcia z realizacji na www.archon.pl