

Dom w klematisach 12 (T) ver.2

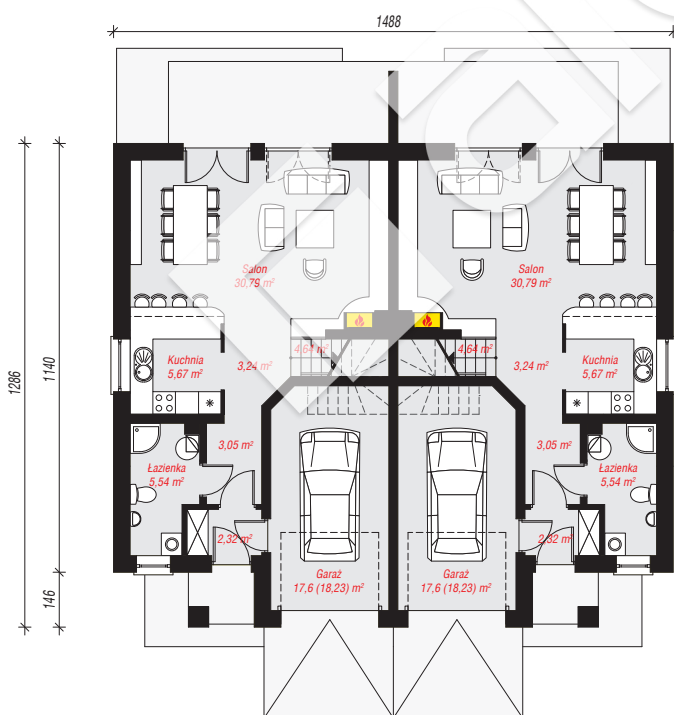
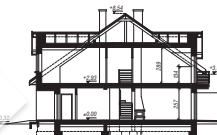
Dom dwurodziny (jednorodzinny dwulokalowy) z poddaszem użytkowym
10 pokoi, 2 kuchnie, 4 łazienki, garaż

powierzchnia domu: 235,88 m²
(bez garażu)

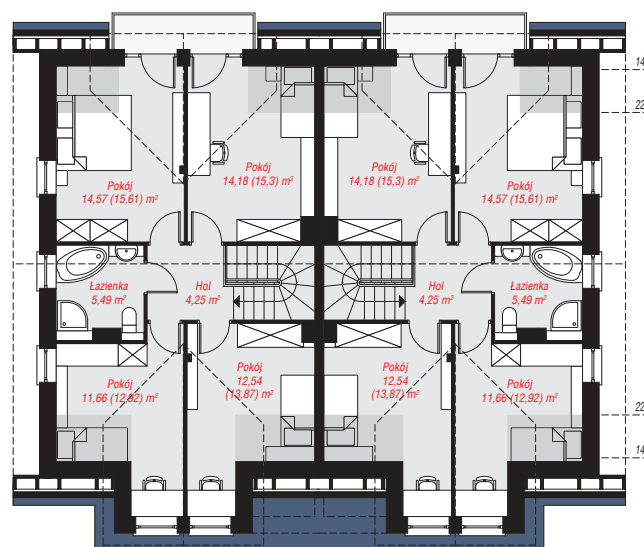
powierzchnia garażu: 35,20 m²
powierzchnia zabudowy: 186,10 m²
powierzchnia podłóg: 281,84 m²
kubatura: 1 307,76 m³
wysokość budynku: 8,86 m
powierzchnia dachu: 279,90 m²
min. wymiary działki: 20,86 x 22,88 m

Technologia i konstrukcja

ściany: bloczek z betonu komórkowego H+H 24 cm, styropian Termo Organika 20 cm, tynk; **strop:** gęstożebrowy Rector; **ścianka kolankowa:** 134 cm; **dach:** dwuspadowy, nachylenie 35 st., więźba drewniana, dachówka ceramiczna, okno dachowe 4; **kocioł:** gazowy



PARTER: 145,70 (146,96) m²



PODDASZE: 125,38 (134,88) m²



Do projektu możesz wprowadzić zmiany, na które wyrazimy bezpłatną zgodę.

Zobacz dostępne wersje projektu, wizualizacje wnętrz i zdjęcia z realizacji na www.archon.pl