

Dom w ametystach (G2)

PEŁNOBRANŻOWE ODBICIE LUSTRZANE

Dom jednorodzinny z poddaszem użytkowym
5 pokoi, 1 kuchnia, 2 łazienki, spiżarka, kotłownia,
pralnia, garderoby, garaż, strych

powierzchnia domu: 149,84 m²
(bez kotłowni, garażu, strychu)

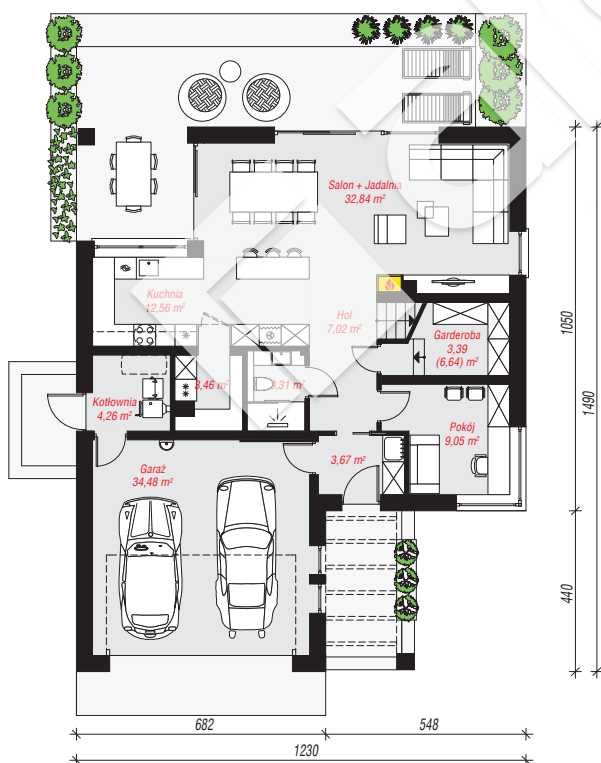
powierzchnia garażu: 34,48 m²
powierzchnia strychu: 15,14 m²
powierzchnia kotłowni: 4,26 m²

powierzchnia zabudowy: 159,70 m²
powierzchnia podłóg: 241,29 m²
kubatura: 980,24 m³
wysokość budynku: 8,54 m
powierzchnia dachu: 243,70 m²

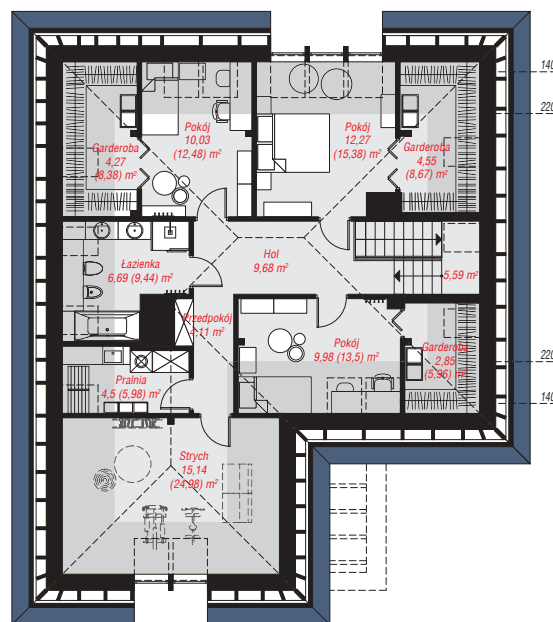
min. wymiary działki: 22,90 x 20,30 m
po adaptacji*: 18,30 x 22,90 m
(Likwidacja okien na elewacjach bocznych.)

Technologia i konstrukcja

ściany: bloczek z betonu komórkowego H+H 24 cm,
styropian Termo Organika 20 cm, tynk; **strop:** płyta
żelbetowa; **ścianka kolankowa:** 121 cm; **dach:**
czterospadowy, nachylenie 35 st., więźba drewniana,
dachówka ceramiczna, okno dachowe 3; **kocioł:** na
paliwo stałe + alternatywnie gazowy



PARTER: 113,91 (116,96) m²



PODDASZE: 89,81 (124,33) m²



Do projektu możesz wprowadzić zmiany,
na które wyrazimy bezpłatną zgodę.

Zobacz dostępne wersje projektu,
wizualizacje wnętrz i zdjęcia z realizacji
na www.archon.pl