

Dom w renklodach 2 (G2)

Dom jednorodzinny parterowy
4 pokoje, 1 kuchnia, 2 łazienki, spiżarka, kotłownia,
garaż

powierzchnia domu: 120,69 m²
(bez kotłowni, garażu)

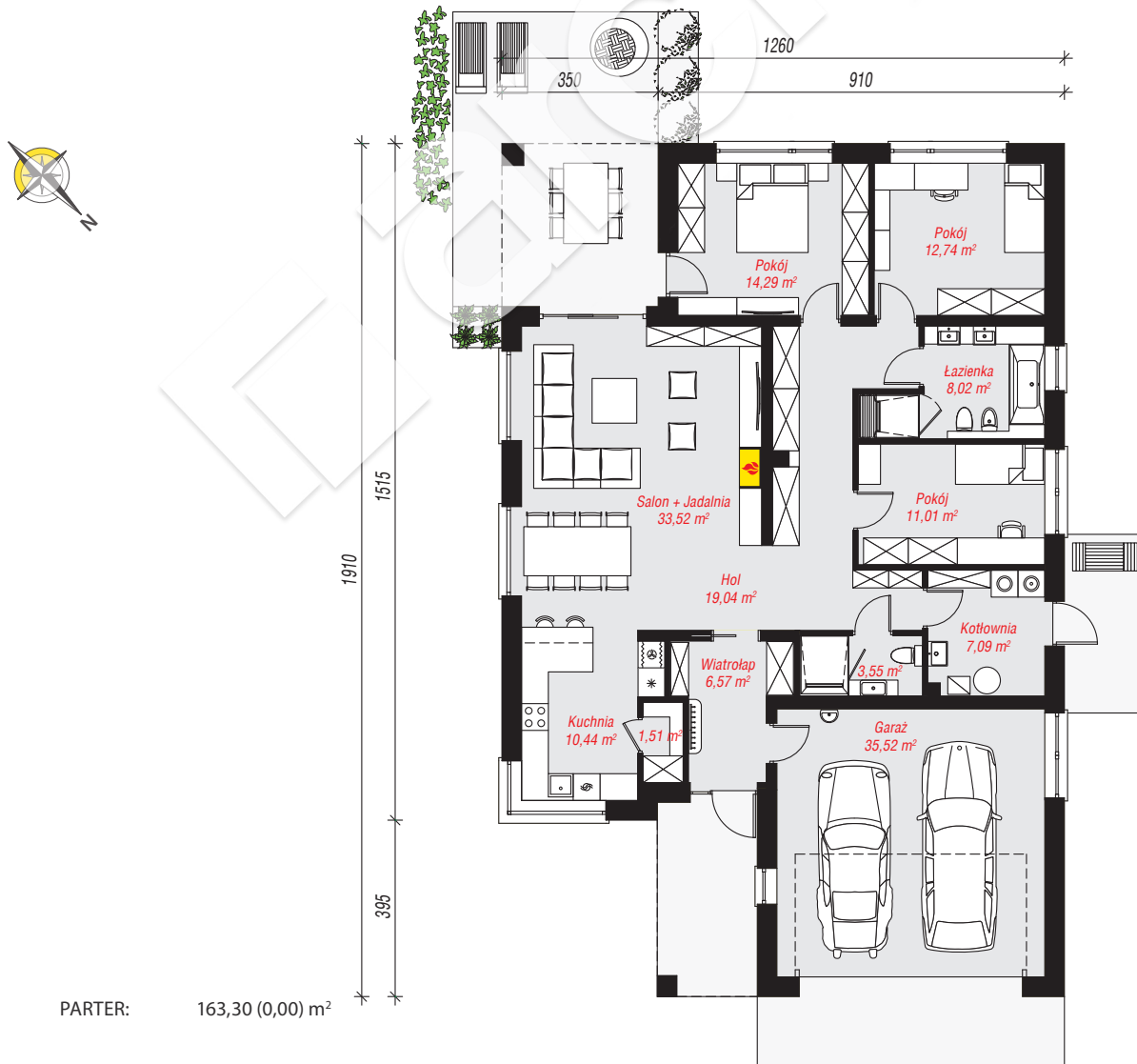
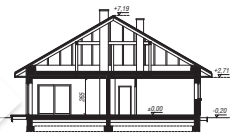
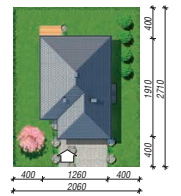
powierzchnia garażu: 35,52 m²
powierzchnia kotłowni: 7,09 m²

powierzchnia zabudowy: 227,55 m²
powierzchnia podłóg: 163,30 m²
kubatura: 1 150,23 m³
wysokość budynku: 7,39 m
powierzchnia dachu: 323,53 m²

min. wymiary działki: 27,10 x 20,60 m
po adaptacji*: 20,60 x 26,10 m
(Przeniesienie okien z elewacji tylnej na elewację boczne)

Technologia i konstrukcja

ściany: bloczek z betonu komórkowego H+H 24 cm, styropian Termo Organika 20 cm, tynk; **strop:** płyta żelbetowa; **dach:** czterospadowy, nachylenie 30 st., więźba drewniana, dachówka ceramiczna; **kocioł:** gazowy, możliwość zamiany na paliwo stałe po adaptacji (pow. kotłowni powyżej 6m2)



Do projektu możesz wprowadzić zmiany,
na które wyrazimy bezpłatną zgodę.

Zobacz dostępne wersje projektu,
wizualizacje wnętrz i zdjęcia z realizacji
na www.archon.pl

