

Dom w faworytkach

PEŁNOBRANŻOWE ODBICIE LUSTRZANE

archon
PROJEKTY DOMÓW

Dom jednorodzinny z poddaszem użytkowym
4 pokoje, 1 kuchnia, 1 łazienka, toaleta, kotłownia,
pralnia, garderoby, garaż

powierzchnia domu: 105,53 m²
(bez kotłowni, garażu)

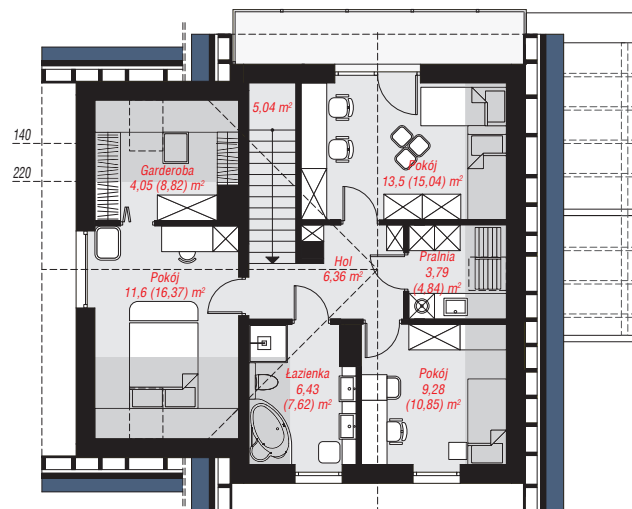
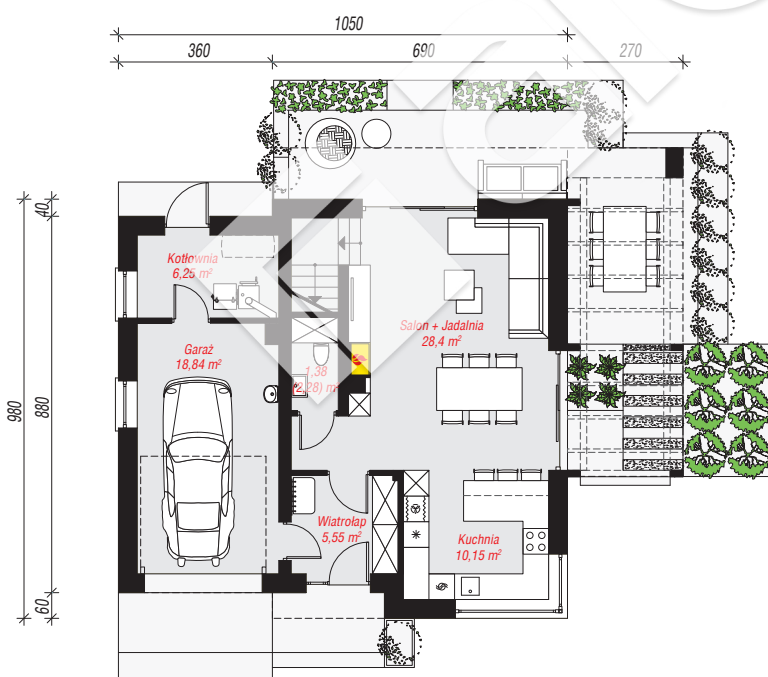
powierzchnia garażu: 18,84 m²
powierzchnia kotłowni: 6,25 m²

powierzchnia zabudowy: 99,71 m²
powierzchnia podłóg: 146,41 m²
kubatura: 648,02 m³
wysokość budynku: 7,98 m
powierzchnia dachu: 182,00 m²

min. wymiary działki: 17,80 x 18,50 m
po adaptacji*: 13,50 x 17,80 m
(Likwidacja okien na elewacjach bocznych. Likwidacja zadaszenia tarasu. Skrócenie okapów.)

Technologia i konstrukcja

ściany: bloczek z betonu komórkowego H+H 24 cm, styropian Termo Organika 20 cm, tynk; **strop:** płyta żelbetowa; **ścianka kolankowa:** 134 cm; **dach:** dwuspadowy, nachylenie 42 st., więźba drewniana, dachówka ceramiczna, okno dachowe 3; **kocioł:** na paliwo stałe + alternatywnie gazowy



PARTER: 70,57 (71,47) m²

PODDASZE: 60,05 (74,94) m²



Do projektu możesz wprowadzić zmiany,
na które wyrazimy bezpłatną zgodę.

Zobacz dostępne wersje projektu,
wizualizacje wnętrz i zdjęcia z realizacji
na www.archon.pl