

# Dom w klematisach 8 (S) ver.3

PEŁNOBRANŻOWE ODBICIE LUSTRZANE

Dom do zabudowy szeregowej z poddaszem użytkowym

5 pokoi, 1 kuchnia, 1 łazienka, toaleta, kotłownia, garaż

**powierzchnia domu:** 98,15 m<sup>2</sup>  
(bez kotłowni, garażu)

**powierzchnia garażu:** 17,28 m<sup>2</sup>  
**powierzchnia kotłowni:** 3,67 m<sup>2</sup>

**powierzchnia zabudowy:** 88,92 m<sup>2</sup>  
**powierzchnia podłóg:** 127,15 m<sup>2</sup>  
**kubatura:** 575,72 m<sup>3</sup>  
**wysokość budynku:** 8,26 m  
**powierzchnia dachu:** 96,30 m<sup>2</sup>

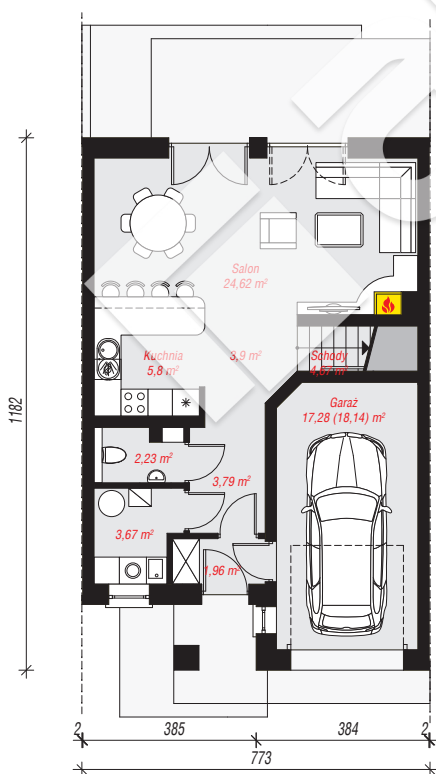
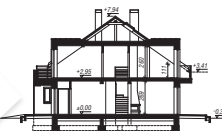
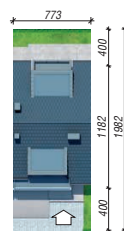
min. wymiary działki: 19,82 x 7,73 m

## Technologia i konstrukcja

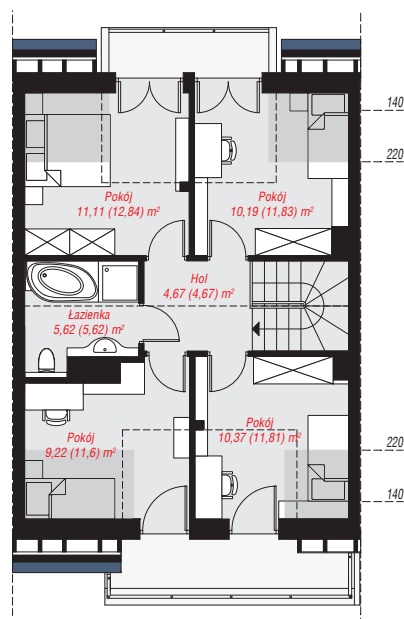
**ściany:** pustak ceramiczny Porotherm 25 cm, styropian Termo Organika 20 cm, tynk; **strop:** płyta żelbetowa;

**ścianka kolankowa:** 111 cm; **dach:** dwuspadowy,

nachylenie 35 st., więźba drewniana, dachówka ceramiczna; **kocioł:** gazowy



PARTER: 67,92 (68,78) m<sup>2</sup>



PODDASZE: 51,18 (58,37) m<sup>2</sup>



Do projektu możesz wprowadzić zmiany, na które wyrazimy bezpłatną zgodę.

Zobacz dostępne wersje projektu, wizualizacje wnętrz i zdjęcia z realizacji na [www.archon.pl](http://www.archon.pl)