

# Dom w peperoniach (G)

PEŁNOBRANŻOWE ODBICIE LUSTRZANE

**archon**  
PROJEKTY DOMÓW

Dom jednorodzinny parterowy  
5 pokoi, 1 kuchnia, 2 łazienki, spiżarka, garderoby,  
pomieszczenie gospodarcze, garaż

**powierzchnia domu:** 120,44 m<sup>2</sup>  
(bez garażu)

**powierzchnia garażu:** 24,42 m<sup>2</sup>

powierzchnia zabudowy: 186,79 m<sup>2</sup>

powierzchnia podłóg: 144,86 m<sup>2</sup>

kubatura: 920,74 m<sup>3</sup>

wysokość budynku: 4,22 m

powierzchnia dachu: 182,49 m<sup>2</sup>

min. wymiary działki: 19,20 x 29,50 m

po adaptacji\*: 27,90 x 17,70 m

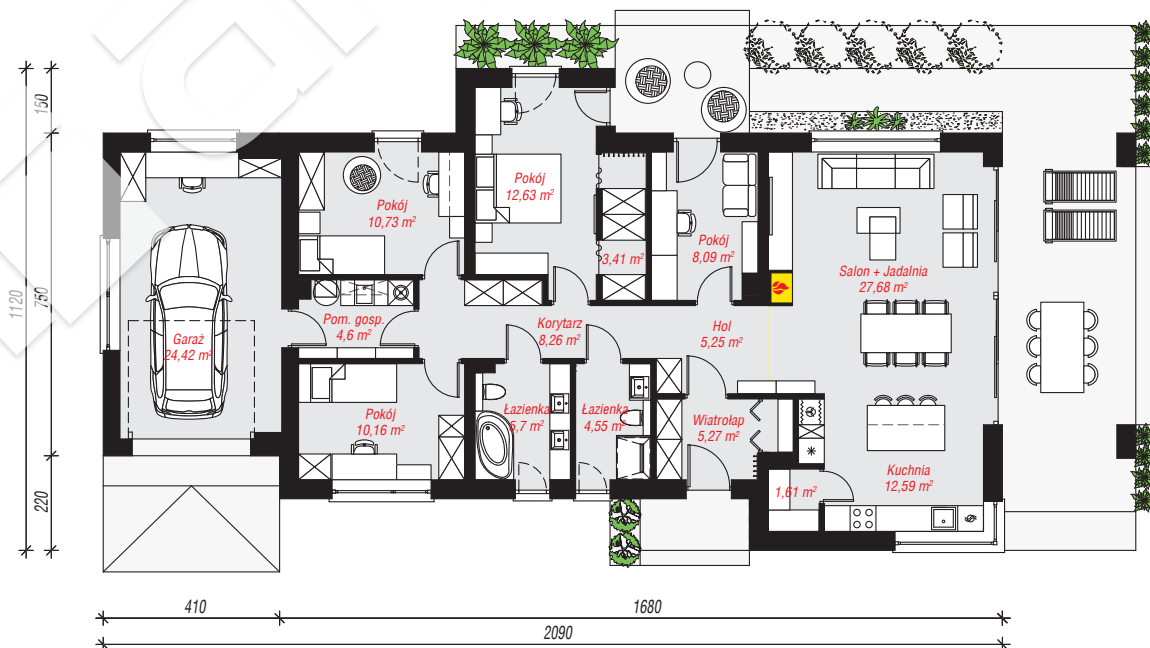
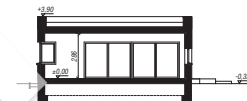
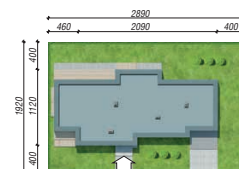
(Szerokość: skrócenie zadaszenia tarasu, likwidacja okna na

elewacji bocznej;

Długość: wyrównanie elewacji tylnej.)

## Technologia i konstrukcja

**ściany:** bloczek z betonu komórkowego H+H 24 cm,  
styropian Termo Organika 20 cm, tynk; **strop:** płyta  
żelbetonowa; **dach:** płaski, papa termozgrzewalna; **kocioł:**  
gazowy



PARTER: 144,86 (0,00) m<sup>2</sup>



Do projektu możesz wprowadzić zmiany,  
na które wyrazimy bezpłatną zgodę.

Zobacz dostępne wersje projektu,  
wizualizacje wnętrz i zdjęcia z realizacji  
na [www.archon.pl](http://www.archon.pl)