

Willa Adrianna 2

Dom jednorodzinny piętrowy
5 pokoi, 1 kuchnia, 2 łazienki, spiżarka, kotłownia,
pralnia, garaż

powierzchnia domu: 168,91 m²
(bez kotłowni, garażu)

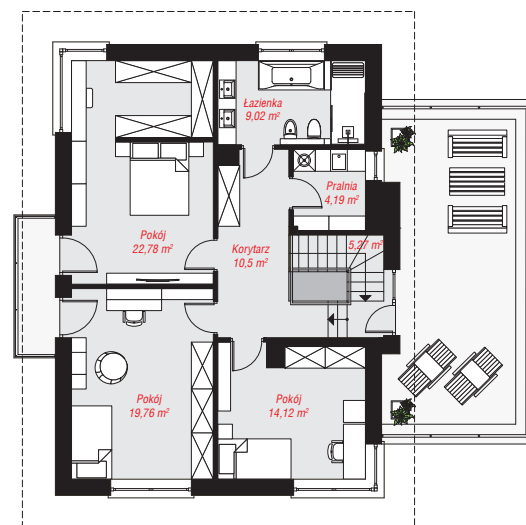
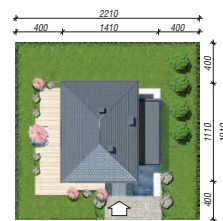
powierzchnia garażu: 22,69 m²
powierzchnia kotłowni: 7,66 m²

powierzchnia zabudowy: 153,16 m²
powierzchnia podłóg: 202,15 m²
kubatura: 1 050,98 m³
wysokość budynku: 8,97 m
powierzchnia dachu: 162,72 m²

min. wymiary działki: 20,30 x 22,10 m
po adaptacji*: 20,10 x 20,30 m
(Likwidacja wykuszka oraz usunięcie okna w ścianie bocznej garażu.)

Technologia i konstrukcja

ściany: bloczek z betonu komórkowego H+H 24 cm, styropian Termo Organika 20 cm, tynk; **strop:** płyta żelbetowa; **dach:** czterospadowy, nachylenie 22 st., więźba drewniana, dachówka ceramiczna; **kocioł:** na paliwo stałe + alternatywnie gazowy



PARTER: 113,62 (116,51) m²

PIĘTRO: 85,64 (0,00) m²



Do projektu możesz wprowadzić zmiany, na które wyrazimy bezpłatną zgodę.

Zobacz dostępne wersje projektu, wizualizacje wnętrz i zdjęcia z realizacji na www.archon.pl