

Dom w klematisach 9 (S) ver.3

PEŁNOBRANŻOWE ODBICIE LUSTRZANE

archon
PROJEKTY DOMÓW

Dom do zabudowy szeregowej z poddaszem użytkowym
5 pokoi, 1 kuchnia, 1 łazienka, kotłownia, garaż

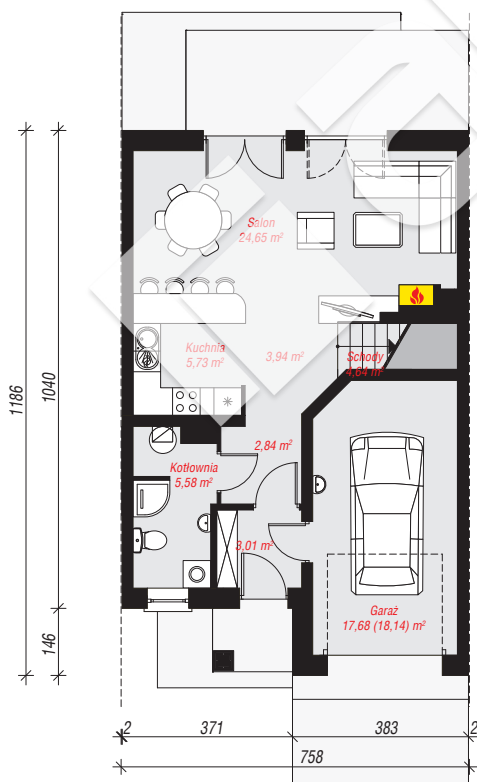
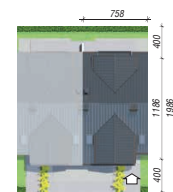
powierzchnia domu: 98,10 m²
(bez kotłowni, garażu)

powierzchnia garażu: 17,68 m²
powierzchnia kotłowni: 5,58 m²

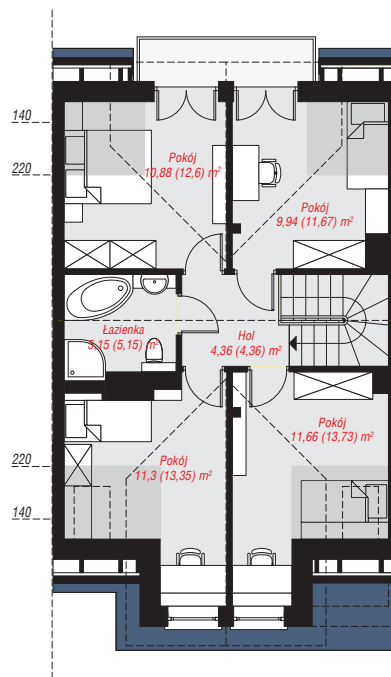
powierzchnia zabudowy: 87,06 m²
powierzchnia podłóg: 129,39 m²
kubatura: 577,56 m³
wysokość budynku: 8,28 m
powierzchnia dachu: 124,80 m²
min. wymiary działki: 19,86 x 7,58 m

Technologia i konstrukcja

ściany: bloczek z betonu komórkowego YTONG 24 cm, styropian Termo Organika 20 cm, tynk; **strop:** płyta żelbetowa; **ścianka kolankowa:** 109 cm; **dach:** dwuspadowy, nachylenie 35 st., więźba drewniana, dachówka ceramiczna, okno dachowe 4; **kocioł:** gazowy



PARTER: 68,07 (68,53) m²



PODDASZE: 53,29 (60,86) m²



Do projektu możesz wprowadzić zmiany, na które wyrazimy bezpłatną zgodę.

Zobacz dostępne wersje projektu, wizualizacje wnętrz i zdjęcia z realizacji na www.archon.pl