

# Dom w portulankach ver.3

Dom jednorodzinny z poddaszem użytkowym  
4 pokoje, 1 kuchnia, 1 łazienka, toaleta, kotłownia,  
garderoby, garaż

**powierzchnia domu:** 85,93 m<sup>2</sup>  
(bez kotłowni, garażu)

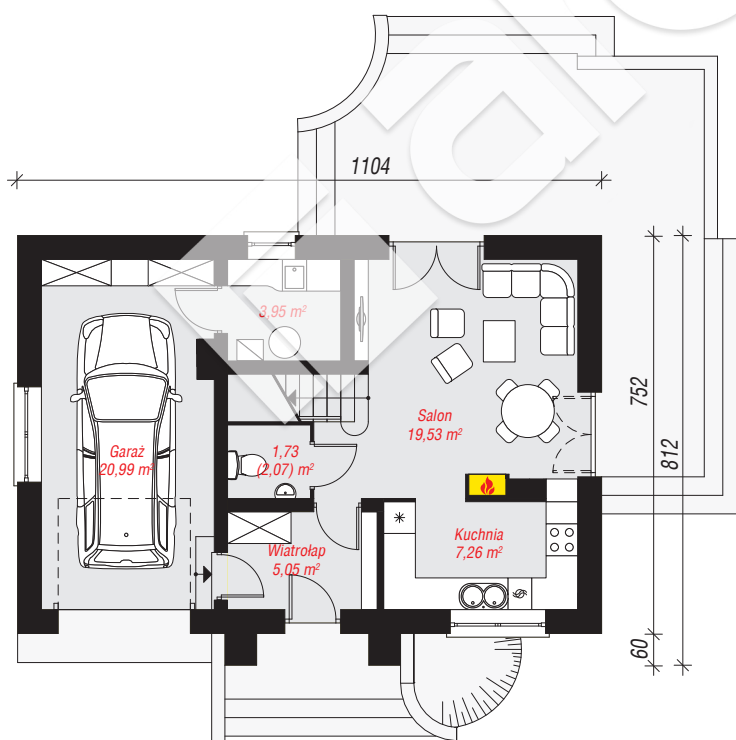
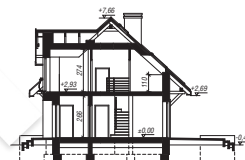
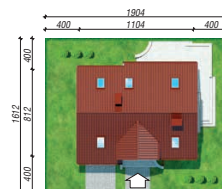
**powierzchnia garażu:** 20,99 m<sup>2</sup>  
**powierzchnia kotłowni:** 3,95 m<sup>2</sup>

**powierzchnia zabudowy:** 85,40 m<sup>2</sup>  
**powierzchnia podłóg:** 120,95 m<sup>2</sup>  
**kubatura:** 559,73 m<sup>3</sup>  
**wysokość budynku:** 8,13 m  
**powierzchnia dachu:** 167,52 m<sup>2</sup>

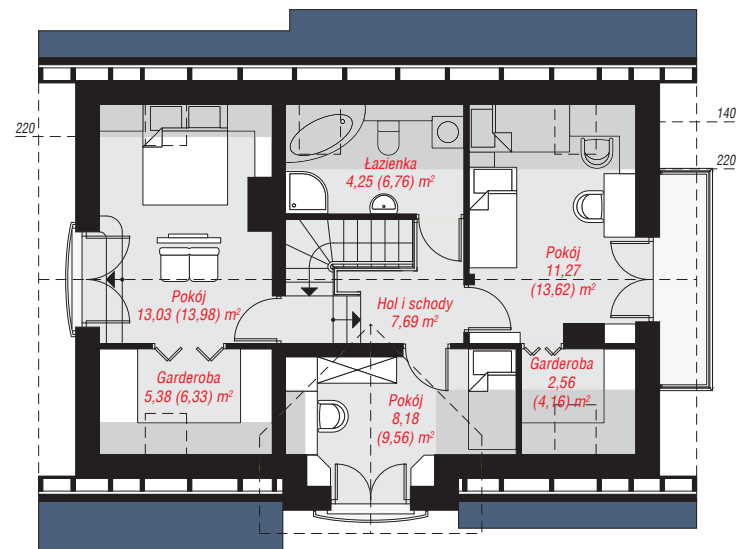
**min. wymiary działki:** 16,12 x 19,04 m  
**po adaptacji\*:** 18,04 x 15,52 m  
(Szerokość: likwidacja okien w ścianie bocznej garażu, i doprojektowanie okien dachowych w pokoju nad garażem. Długość: likwidacja wykusza na elewacji frontowej.)

## Technologia i konstrukcja

**ściany:** pustak ceramiczny Porotherm 25 cm, styropian Termo Organika 20 cm, tynk; **strop:** płyta żelbetowa;  
**ścianka kolankowa:** 110 cm; **dach:** dwuspadowy, nachylenie 42 st., więźba drewniana, dachówka ceramiczna, okno dachowe 4; **kocioł:** gazowy, możliwość zamiany na paliwo stałe po adaptacji (pow. kotłowni do 6m<sup>2</sup>)



**PARTER:** 58,51 (58,85) m<sup>2</sup>



**PODDASZE:** 52,36 (62,10) m<sup>2</sup>



Do projektu możesz wprowadzić zmiany,  
na które wyrazimy bezpłatną zgodę.

Zobacz dostępne wersje projektu,  
wizualizacje wnętrz i zdjęcia z realizacji  
na [www.archon.pl](http://www.archon.pl)