

# Dom w brunerach 2 (P)

Dom jednorodzinny z poddaszem użytkowym  
7 pokoi, 1 kuchnia, 3 łazienki, spiżarka, kotłownia,  
garderoby, pomieszczenie gospodarcze, piwnica

**powierzchnia domu:** 149,58 m<sup>2</sup>  
(bez piwnic)

**powierzchnia piwnic:** 90,17 m<sup>2</sup>

**powierzchnia zabudowy:** 118,18 m<sup>2</sup>

**powierzchnia podłóg:** 258,58 m<sup>2</sup>

**kubatura:** 1 030,37 m<sup>3</sup>

**wysokość budynku:** 8,66 m

**powierzchnia dachu:** 236,00 m<sup>2</sup>

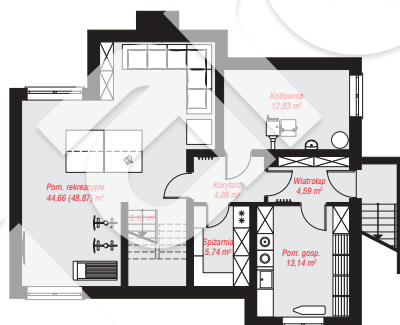
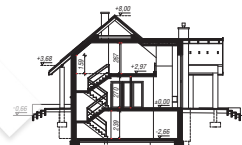
**min. wymiary działki:** 19,76 x 20,70 m

**po adaptacji\*:** 20,70 x 18,80 m

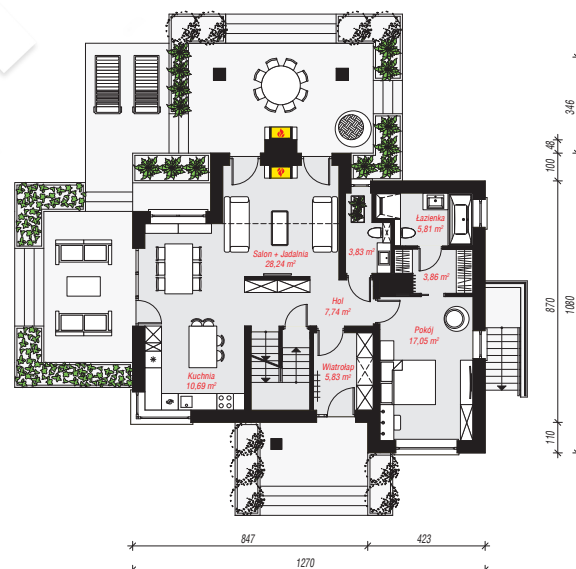
(Skrócenie zadaszenia tarasu.)

## Technologia i konstrukcja

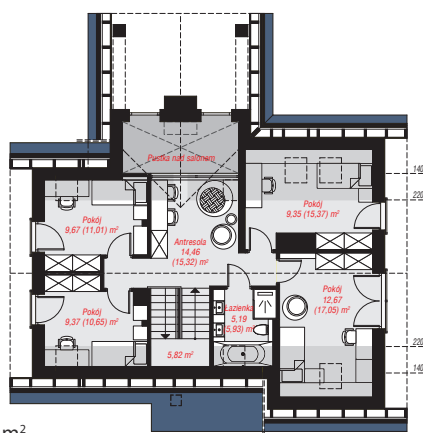
**ściany:** bloczek z betonu komórkowego H+H 24 cm,  
styropian Termo Organika 20 cm, tynk; **strop:** płyta  
żelbetowa; **ścianka kolankowa:** 158 cm; **dach:**  
dwuspadowy, nachylenie 40 st., więźba drewniana,  
dachówka ceramiczna, okno dachowe 3; **kocioł:** na  
paliwo stałe + alternatywnie gazowy



**PIWNICA:** 90,17 (94,38) m<sup>2</sup>



**PARTER:** 83,05 (0,00) m<sup>2</sup>



**PODDASZE:** 66,53 (81,15) m<sup>2</sup>



Do projektu możesz wprowadzić zmiany,  
na które wyrazimy bezpłatną zgodę.

Zobacz dostępne wersje projektu,  
wizualizacje wnętrz i zdjęcia z realizacji  
na [www.archon.pl](http://www.archon.pl)