

Dom w silene (G)

PEŁNOBRANŻOWE ODBICIE LUSTRZANE

Dom jednorodzinny z poddaszem użytkowym
5 pokoi, 1 kuchnia, 2 łazienki, kotłownia,
garderoby, garaż

powierzchnia domu: 143,11 m²
(bez kotłowni, garażu)

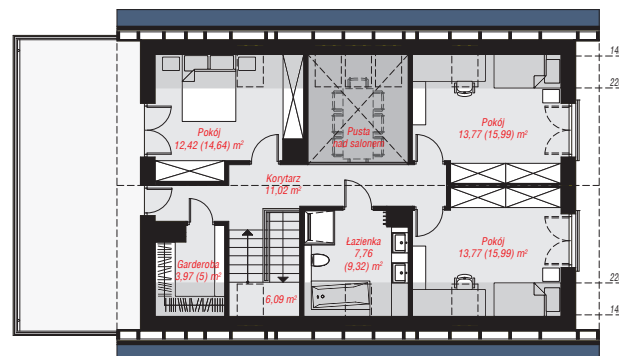
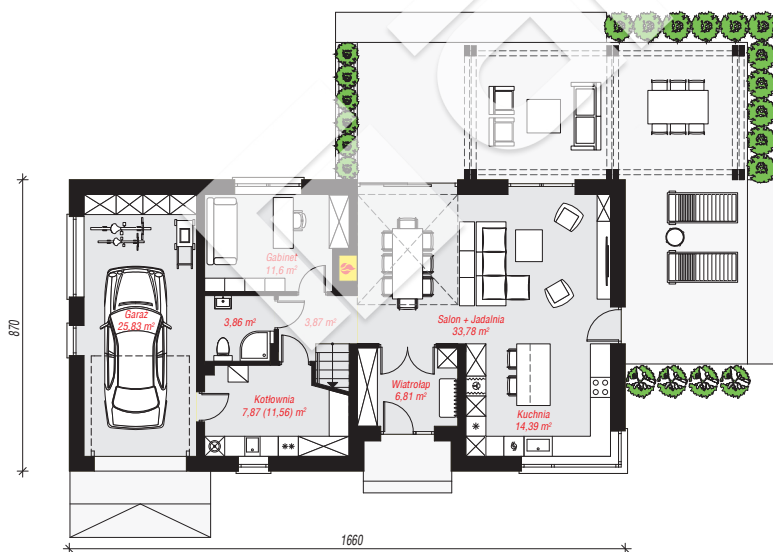
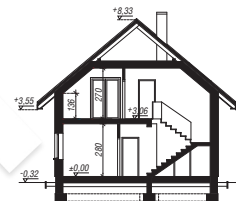
powierzchnia garażu: 25,83 m²
powierzchnia kotłowni: 7,99 m²

powierzchnia zabudowy: 144,93 m²
powierzchnia podłóg: 189,88 m²
kubatura: 905,98 m³
wysokość budynku: 8,65 m
powierzchnia dachu: 197,40 m²

min. wymiary działki: 16,70 x 24,60 m
po adaptacji*: 23,60 x 16,70 m
(Likwidacja okien w ścianie bocznej garażu.)

Technologia i konstrukcja

ściany: bloczek z betonu komórkowego YTONG 24 cm, styropian Termo Organika 20 cm, tynk; **strop:** płyta żelbetowa; **ścianka kolankowa:** 136 cm; **dach:** dwuspadowy, nachylenie 40 st., więźba drewniana, dachówka ceramiczna, okno dachowe 3; **kocioł:** gazowy, możliwość zamiany na paliwo stałe po adaptacji (pow. kotłowni powyżej 6m2)



PARTER: 108,13 (111,83) m²

PODDASZE: 68,80 (78,05) m²



Do projektu możesz wprowadzić zmiany,
na które wyrazimy bezpłatną zgodę.

Zobacz dostępne wersje projektu,
wizualizacje wnętrz i zdjęcia z realizacji
na www.archon.pl