

Dom w firletkach (P) ver.3

Dom jednorodzinny z poddaszem użytkowym
7 pokoi, 1 kuchnia, 2 łazienki, kotłownia,
garderoby, pomieszczenie gospodarcze, garaż,
piwnica

powierzchnia domu: 156,77 m²
(bez garażu, piwnicy)

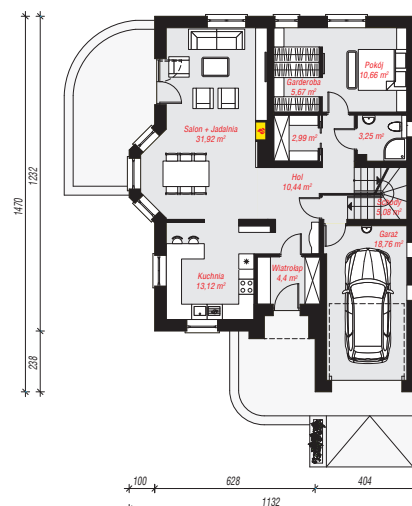
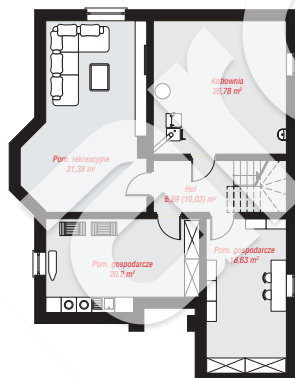
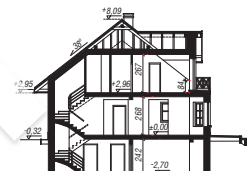
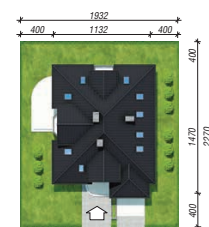
powierzchnia garażu: 18,76 m²
powierzchnia piwnicy: 103,68 m²

powierzchnia zabudowy: 140,90 m²
powierzchnia podłóg: 312,78 m²
kubatura: 1 166,53 m³
wysokość budynku: 8,41 m
powierzchnia dachu: 231,90 m²

min. wymiary działki: 22,70 x 19,32 m
po adaptacji*: 17,32 x 22,70 m
(Likwidacja wykusza, okien na bocznej elewacji i okien dachowych na bocznej polaci.)

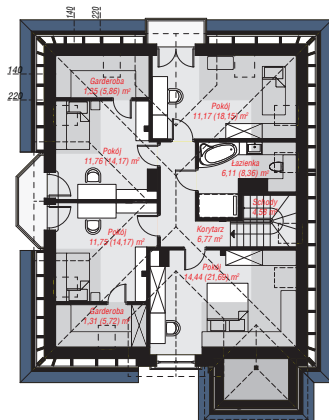
Technologia i konstrukcja

ściany: pustak ceramiczny Porotherm 25 cm, styropian Termo Organika 20 cm, tynk; **strop:** płyta żelbetowa;
ścianka kolankowa: 84 cm; **dach:** czterospadowy, nachylenie 38 st., więźba drewniana, dachówka ceramiczna, okno dachowe 3; **kocioł:** na paliwo stałe + alternatywnie gazowy



PIWNICA: 103,68 (107,02) m²

PARTER: 106,29 (0,00) m²



PODDASZE: 69,24 (99,47) m²



Do projektu możesz wprowadzić zmiany, na które wyrazimy bezpłatną zgodę.

Zobacz dostępne wersje projektu, wizualizacje wnętrz i zdjęcia z realizacji na www.archon.pl