

# Dom w malinówkach 7

PEŁNOBRANŻOWE ODBICIE LUSTRZANE

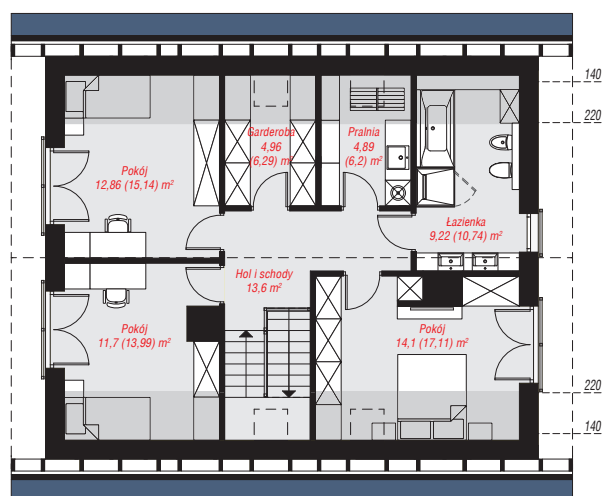
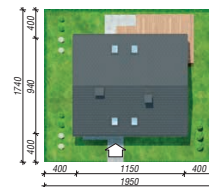
Dom jednorodzinny z poddaszem użytkowym  
5 pokoi, 1 kuchnia, 2 łazienki, spiżarka, kotłownia,  
pralnia, garderoby

**powierzchnia domu:** 136,88 m<sup>2</sup>  
(bez kotłowni)

powierzchnia kotłowni: 5,84 m<sup>2</sup>  
powierzchnia zabudowy: 108,52 m<sup>2</sup>  
powierzchnia podłóg: 157,15 m<sup>2</sup>  
kubatura: 739,87 m<sup>3</sup>  
wysokość budynku: 8,75 m  
powierzchnia dachu: 194,90 m<sup>2</sup>  
min. wymiary działki: 17,40 x 19,50 m

## Technologia i konstrukcja

**ściany:** bloczek z betonu komórkowego H+H 24 cm, styropian Termo Organika 20 cm, tynk; **strop:** płyta żelbetowa; **ścianka kolankowa:** 127 cm; **dach:** dwuspadowy, nachylenie 40 st., więźba drewniana, dachówka ceramiczna, okno dachowe 3; **kocioł:** na paliwo stałe + alternatywnie gazowy



PARTER: 71,39 (74,08) m<sup>2</sup>

PODDASZE: 71,33 (83,07) m<sup>2</sup>



Do projektu możesz wprowadzić zmiany,  
na które wyrazimy bezpłatną zgodę.

Zobacz dostępne wersje projektu,  
wizualizacje wnętrz i zdjęcia z realizacji  
na [www.archon.pl](http://www.archon.pl)