

Dom w tunbergiach 4 (B)

PEŁNOBRANŻOWE ODBICIE LUSTRZANE

archon
PROJEKTY DOMÓW

Dom do zabudowy bliźniaczej piętrowy
5 pokoi, 2 łazienki, spiżarka

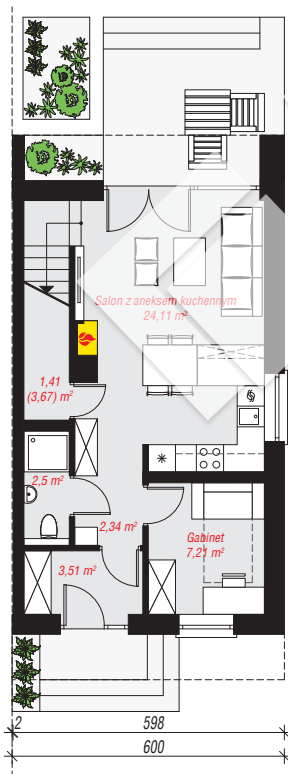
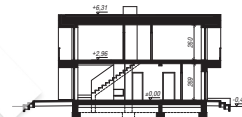
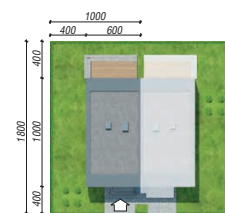
powierzchnia domu: 84,92 m²

powierzchnia zabudowy: 60,22 m²
powierzchnia podłóg: 87,18 m²
kubatura: 426,12 m³
wysokość budynku: 6,81 m
powierzchnia dachu: 72,03 m²

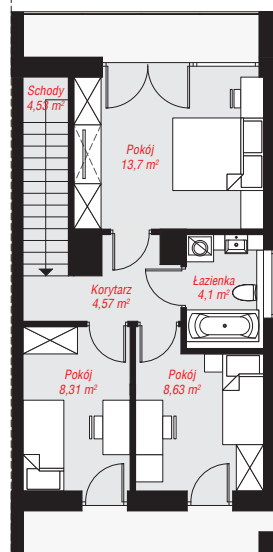
min. wymiary działki: 18,00 x 10,00 m
po adaptacji*: 7,50 x 18,00 m
(Likwidacja okien na ścianie bocznej.)

Technologia i konstrukcja

ściany: bloczek z betonu komórkowego H+H 24 cm, styropian Termo Organika 20 cm, tynk; **strop:** płyta żelbetowa; **dach:** płaski, papa termozgrzewalna, okno dachowe 3; **kocioł:** gazowy



PARTER: 41,08 (43,34) m²



PIĘTRO: 43,84 (0,00) m²



Do projektu możesz wprowadzić zmiany, na które wyrazimy bezpłatną zgodę.

Zobacz dostępne wersje projektu, wizualizacje wnętrz i zdjęcia z realizacji na www.archon.pl