

Dom w szmaragdach (G2)

PEŁNOBRANŻOWE ODBICIE LUSTRZANE

Dom jednorodzinny z poddaszem użytkowym
6 pokoi, 1 kuchnia, 2 łazienki, spiżarka, kotłownia,
pralnia, garderoby, garaż

powierzchnia domu: 146,11 m²
(bez kotłowni, garażu)

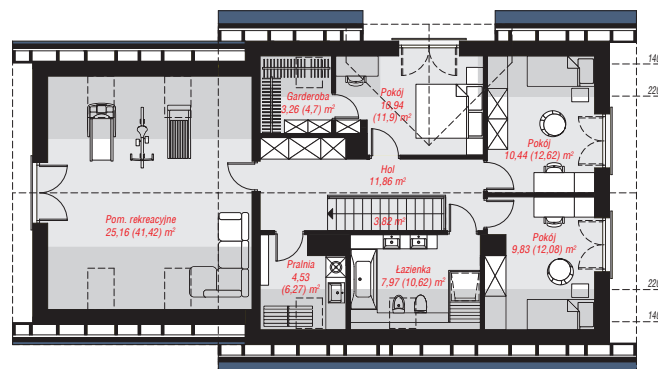
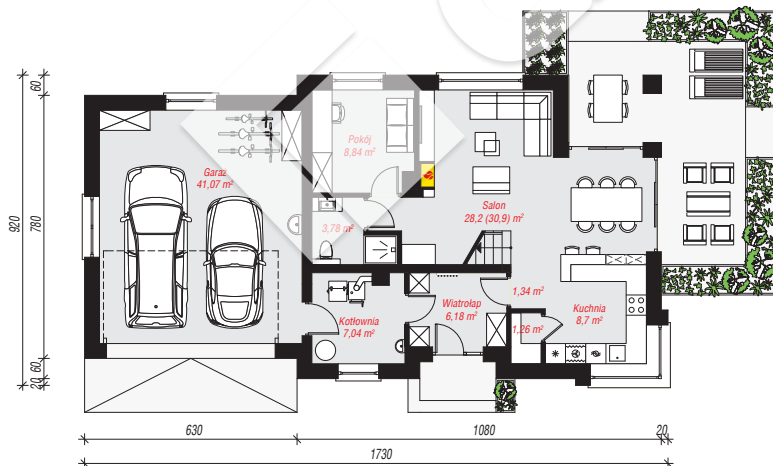
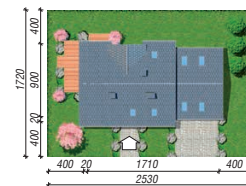
powierzchnia garażu: 41,07 m²
powierzchnia kotłowni: 7,04 m²

powierzchnia zabudowy: 147,83 m²
powierzchnia podłóg: 224,40 m²
kubatura: 943,16 m³
wysokość budynku: 8,51 m
powierzchnia dachu: 255,65 m²

min. wymiary działki: 17,20 x 25,30 m
po adaptacji*: 24,10 x 17,00 m
(Likwidacja okien w ścianie bocznej garażu oraz likwidacja wykusza w kuchni.)

Technologia i konstrukcja

ściany: bloczek z betonu komórkowego H+H 24 cm, styropian Termo Organika 20 cm, tynk; **strop:** płyta żelbetowa; **ścianka kolankowa:** 120 cm; **dach:** dwuspadowy, nachylenie 40 st., więźba drewniana, dachówka ceramiczna, okno dachowe 3; **kocioł:** na paliwo stałe + alternatywnie gazowy



PARTER: 106,41 (109,11) m²

PODDASZE: 87,81 (115,29) m²



Do projektu możesz wprowadzić zmiany,
na które wyrazimy bezpłatną zgodę.

Zobacz dostępne wersje projektu,
wizualizacje wnętrz i zdjęcia z realizacji
na www.archon.pl