

# Dom w riveach (R2)

Dom dwurodzinny (jednorodzinny dwulokalowy) z poddaszem użytkowym  
10 pokoi, 2 kuchnie, 4 łazienki, garderoby

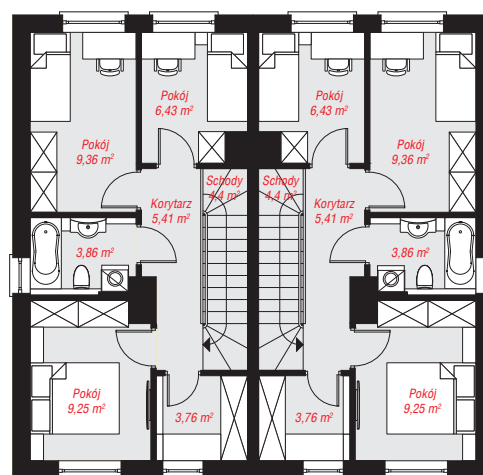
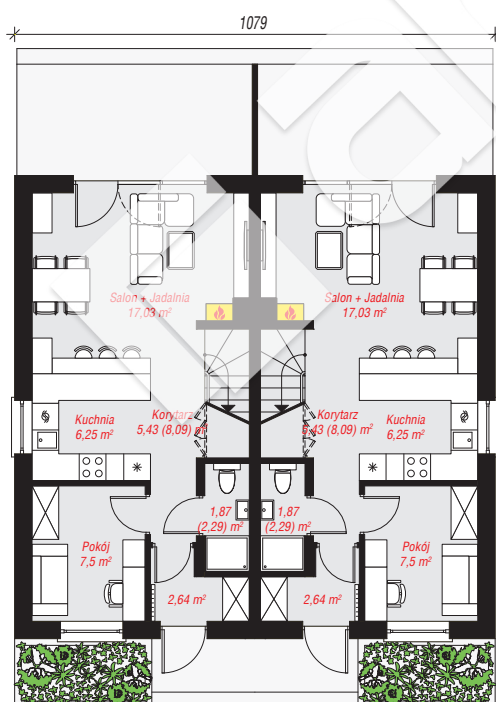
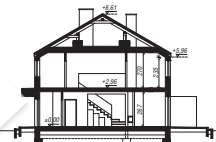
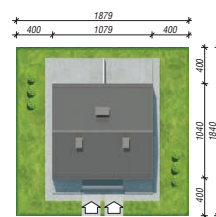
**powierzchnia domu: 166,38 m<sup>2</sup>**

powierzchnia zabudowy: 112,64 m<sup>2</sup>  
powierzchnia podłóg: 172,54 m<sup>2</sup>  
kubatura: 833,77 m<sup>3</sup>  
wysokość budynku: 8,93 m  
powierzchnia dachu: 130,70 m<sup>2</sup>

min. wymiary działki: 18,40 x 18,79 m  
po adaptacji\*: 16,79 x 18,40 m  
(usunięcie okien na elewacjach bocznych)

## Technologia i konstrukcja

**ściany:** pustak ceramiczny Porotherm 18,8 cm, styropian Termo Organika 20 cm, tynk; **strop:** płyta żelbetowa; **ścianka kolankowa:** 235 cm; **dach:** dwuspadowy, nachylenie 30 st., więźba drewniana, blacha; **kocioł:** gazowy



PARTER: 81,44 (87,60) m<sup>2</sup>

PODDASZE: 84,94 (0,00) m<sup>2</sup>

Do projektu możesz wprowadzić zmiany, na które wyrazimy bezpłatną zgodę.

Zobacz dostępne wersje projektu, wizualizacje wnętrz i zdjęcia z realizacji na [www.archon.pl](http://www.archon.pl)

