

# Dom w zdrojówkach 5

PEŁNOBRANŻOWE ODBICIE LUSTRZANE

Dom jednorodzinny z poddaszem użytkowym  
6 pokoi, 1 kuchnia, 2 łazienki, spiżarka, kotłownia,  
pralnia, garderoby, garaż

**powierzchnia domu:** 146,82 m<sup>2</sup>  
(bez kotłowni, garażu)

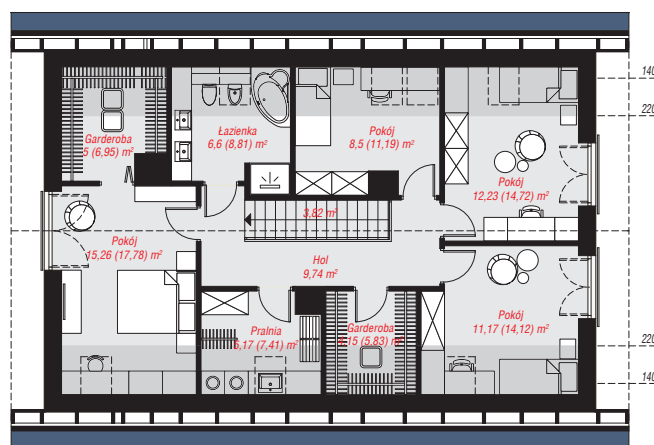
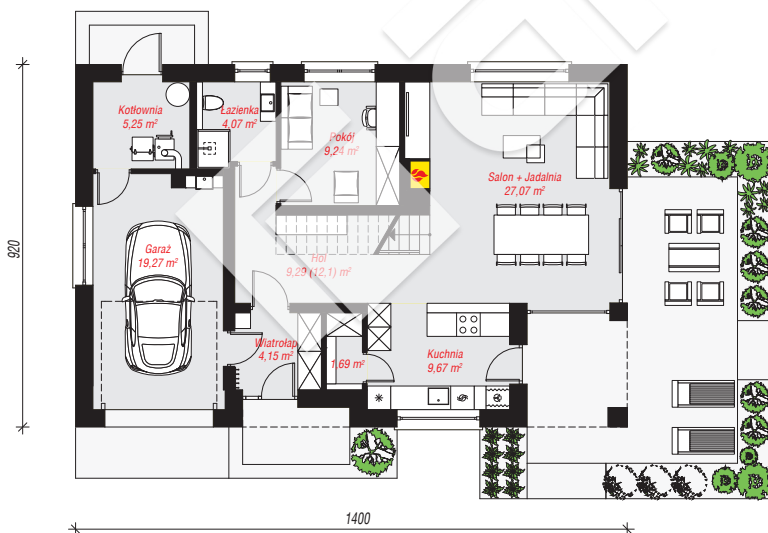
powierzchnia garażu: 19,27 m<sup>2</sup>  
powierzchnia kotłowni: 5,25 m<sup>2</sup>

powierzchnia zabudowy: 129,26 m<sup>2</sup>  
powierzchnia podłóg: 192,88 m<sup>2</sup>  
kubatura: 854,39 m<sup>3</sup>  
wysokość budynku: 8,55 m  
powierzchnia dachu: 224,00 m<sup>2</sup>

min. wymiary działki: 17,20 x 22,00 m  
po adaptacji\*: 21,00 x 17,20 m  
(Likwidacja okien na elewacji bocznej, doprojektowanie okien połaciowych.)

## Technologia i konstrukcja

**ściany:** bloczek z betonu komórkowego H+H 24 cm, styropian Termo Organika 20 cm, tynk; **strop:** płyta żelbetowa; **ścianka kolankowa:** 116 cm; **dach:** dwuspadowy, nachylenie 40 st., więźba drewniana, dachówka ceramiczna, okno dachowe 3; **kocioł:** na paliwo stałe + alternatywnie gazowy



PARTER: 89,70 (92,51) m<sup>2</sup>

PODDASZE: 81,64 (100,37) m<sup>2</sup>



Do projektu możesz wprowadzić zmiany, na które wyrazimy bezpłatną zgodę.

Zobacz dostępne wersje projektu, wizualizacje wnętrz i zdjęcia z realizacji na [www.archon.pl](http://www.archon.pl)