

Dom w malinówkach 8 (G)

Dom jednorodzinny z poddaszem użytkowym
6 pokoi, 1 kuchnia, 2 łazienki, spiżarka, kotłownia,
pralnia, garderoby, garaż

powierzchnia domu: 119,45 m²
(bez kotłowni, garażu)

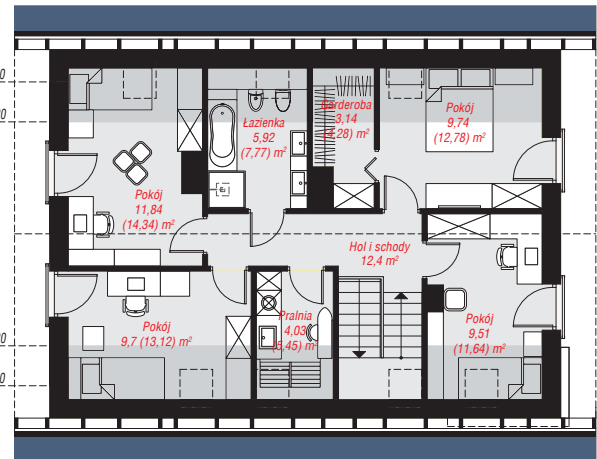
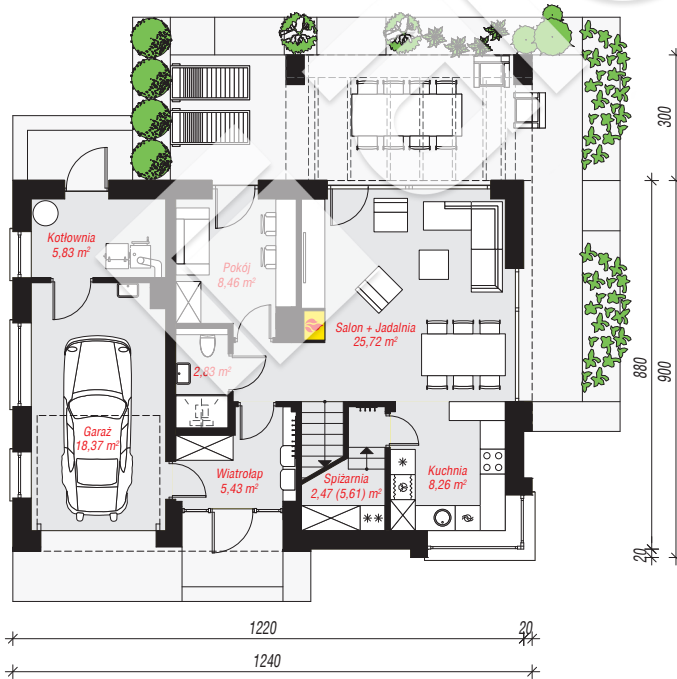
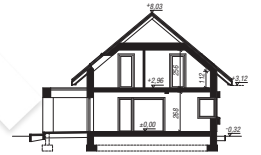
powierzchnia garażu: 18,37 m²
powierzchnia kotłowni: 5,83 m²

powierzchnia zabudowy: 109,08 m²
powierzchnia podłóg: 162,29 m²
kubatura: 700,38 m³
wysokość budynku: 8,35 m
powierzchnia dachu: 194,56 m²

min. wymiary działki: 17,50 x 20,40 m
po adaptacji*: 20,20 x 16,80 m
(Zmniejszenie pergoli, likwidacja wykusza w kuchni.)

Technologia i konstrukcja

ściany: bloczek z betonu komórkowego H+H 24 cm,
styropian Termo Organika 20 cm, tynk; **strop:** płyta
żelbetowa; **ścianka kolankowa:** 112 cm; **dach:**
dwuspadowy, nachylenie 40 st., więźba drewniana,
dachówka ceramiczna, okno dachowe 4; **kocioł:** na
paliwo stałe + alternatywnie gazowy



PARTER: 77,37 (80,51) m²

PODDASZE: 66,28 (81,78) m²



Do projektu możesz wprowadzić zmiany,
na które wyrazimy bezpłatną zgodę.

Zobacz dostępne wersje projektu,
wizualizacje wnętrz i zdjęcia z realizacji
na www.archon.pl