

Dom w alwach 5 (G2)

Dom jednorodzinny parterowy
5 pokoi, 1 kuchnia, 2 łazienki, spiżarka, kotłownia,
garderoby, pomieszczenie gospodarcze, garaż

powierzchnia domu: 155,92 m²
(bez kotłowni, garażu)

powierzchnia garażu: 38,64 m²
powierzchnia kotłowni: 7,21 m²

powierzchnia zabudowy: 255,70 m²
powierzchnia podłóg: 202,50 m²
kubatura: 1 527,70 m³
wysokość budynku: 7,64 m
powierzchnia dachu: 405,80 m²

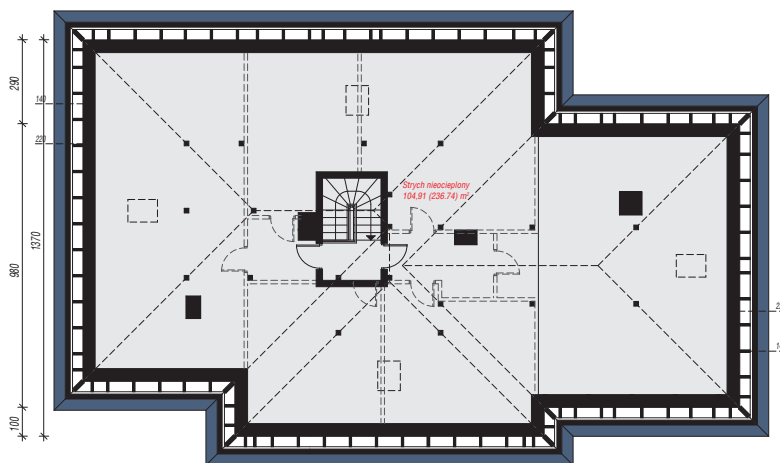
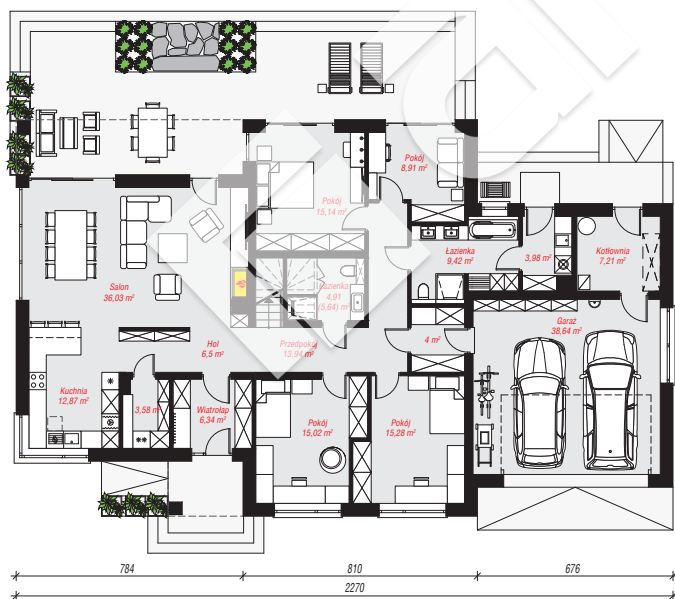
min. wymiary działki: 21,70 x 30,70 m
po adaptacji*: 29,70 x 21,70 m
(Likwidacja okien w ścianie bocznej garażu)

Technologia i konstrukcja

ściany: bloczek z betonu komórkowego H+H 24 cm, styropian Termo Organika 20 cm, tynk; **strop:** płyta żelbetowa; **dach:** czterospadowy, nachylenie 30 st., więźba drewniana, dachówka ceramiczna, okno dachowe 3; **kocioł:** gazowy



archon



PARTER: 201,77 (202,50) m²

STRYCH NIEOCIEPLONY: 104,91 (236,74) m²



Do projektu możesz wprowadzić zmiany, na które wyrazimy bezpłatną zgodę.

Zobacz dostępne wersje projektu, wizualizacje wnętrz i zdjęcia z realizacji na www.archon.pl