

# Dom w cyklamenach 5 (S) ver.2

Dom do zabudowy szeregowej z poddaszem użytkowym

4 pokoje, 1 kuchnia, 1 łazienka, toaleta, kotłownia, garderoby, garaż

**powierzchnia domu:** 100,76 m<sup>2</sup>  
(bez kotłowni, garażu)

powierzchnia garażu: 17,87 m<sup>2</sup>  
powierzchnia kotłowni: 8,11 m<sup>2</sup>

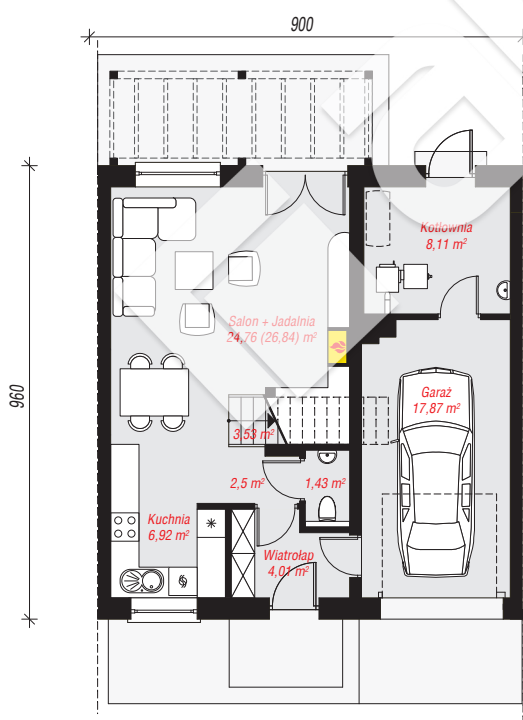
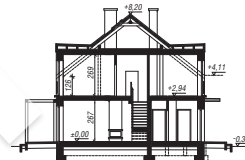
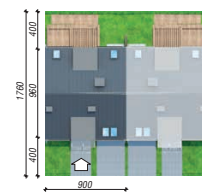
powierzchnia zabudowy: 86,58 m<sup>2</sup>  
powierzchnia podłóg: 134,87 m<sup>2</sup>  
kubatura: 587,25 m<sup>3</sup>  
wysokość budynku: 8,52 m  
powierzchnia dachu: 106,10 m<sup>2</sup>

min. wymiary działki: 17,60 x 9,00 m

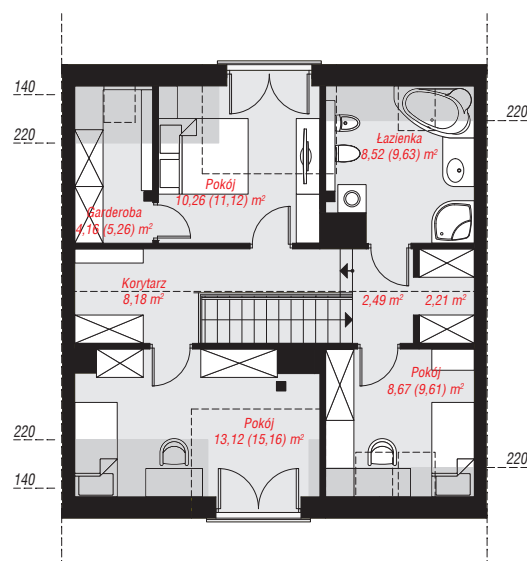
## Technologia i konstrukcja

**ściany:** pustak ceramiczny Porotherm 25 cm, styropian Termo Organika 20 cm, tynk; **strop:** płyta żelbetowa;

**ścianka kolankowa:** 126 cm; **dach:** dwuspadowy, nachylenie 38 st., więźba drewniana, blacha; **kocioł:** na paliwo stałe + alternatywnie gazowy



PARTER: 69,13 (71,21) m<sup>2</sup>



PODDASZE: 57,61 (63,66) m<sup>2</sup>



Do projektu możesz wprowadzić zmiany, na które wyrazimy bezpłatną zgodę.

Zobacz dostępne wersje projektu, wizualizacje wnętrz i zdjęcia z realizacji na [www.archon.pl](http://www.archon.pl)