

Dom pod agawami 2 ver.2

Dom jednorodzinny z poddaszem użytkowym
4 pokoje, 1 kuchnia, 1 łazienka, spiżarka, toaleta,
kotłownia, garderoba, garaż

powierzchnia domu: 99,19 m²
(bez kotłowni, garażu)

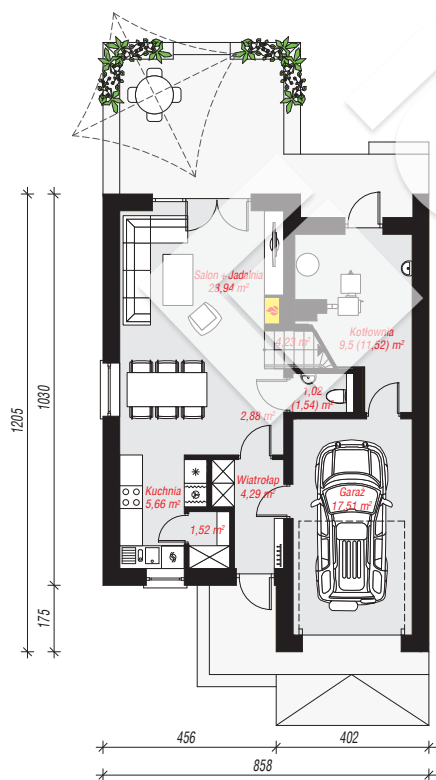
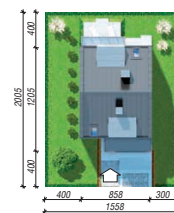
powierzchnia garażu: 17,51 m²
powierzchnia kotłowni: 9,50 m²

powierzchnia zabudowy: 96,24 m²
powierzchnia podłóg: 134,87 m²
kubatura: 672,66 m³
wysokość budynku: 9,15 m
powierzchnia dachu: 113,42 m²

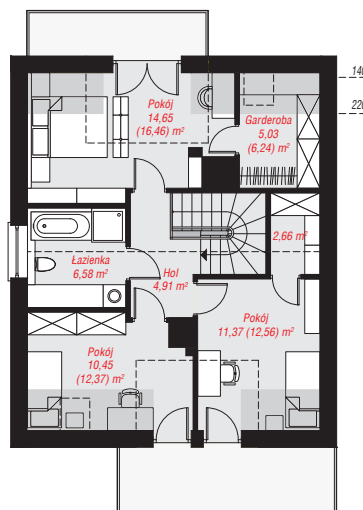
min. wymiary działki: 20,05 x 15,58 m
po adaptacji*: 11,58 x 20,05 m
(Likwidacja okien w ścianie bocznej.)

Technologia i konstrukcja

ściany: bloczek z betonu komórkowego 24 cm,
styropian Termo Organika 20 cm, tynk; **strop:** płyta
żelbetowa; **ścianka kolankowa:** 129 cm; **dach:**
dwuspadowy, nachylenie 40 st., więźba drewniana,
blacha, okno dachowe 3; **kocioł:** na paliwo stałe +
alternatywnie gazowy



PARTER: 70,55 (73,09) m²



PODDASZE: 55,65 (61,78) m²



Do projektu możesz wprowadzić zmiany,
na które wyrazimy bezpłatną zgodę.

Zobacz dostępne wersje projektu,
wizualizacje wnętrz i zdjęcia z realizacji
na www.archon.pl