

# Dom w cyklamenach ver.3

Dom do zabudowy bliźniaczej z poddaszem użytkowym

5 pokoi, 1 kuchnia, 1 łazienka, toaleta, kotłownia, garderoby, garaż

**powierzchnia domu:** 112,12 m<sup>2</sup>  
(bez kotłowni, garażu)

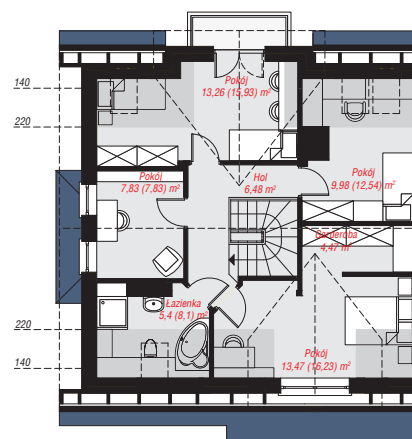
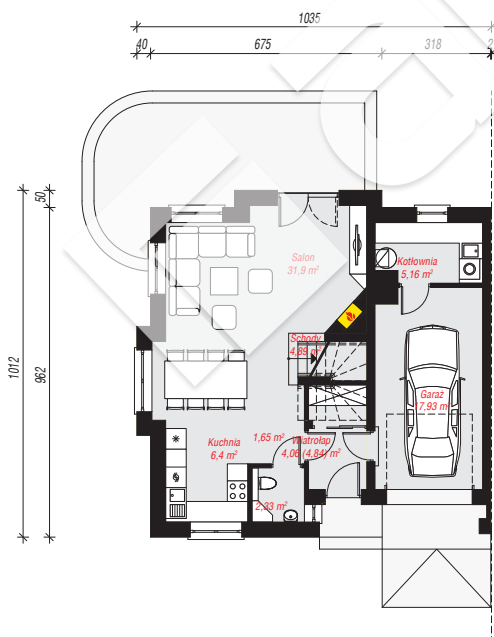
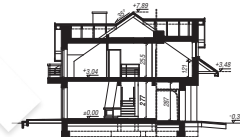
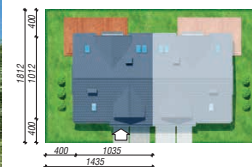
**powierzchnia garażu:** 17,93 m<sup>2</sup>  
**powierzchnia kotłowni:** 5,16 m<sup>2</sup>

**powierzchnia zabudowy:** 99,45 m<sup>2</sup>  
**powierzchnia podłóg:** 146,68 m<sup>2</sup>  
**kubatura:** 679,45 m<sup>3</sup>  
**wysokość budynku:** 8,21 m  
**powierzchnia dachu:** 165,20 m<sup>2</sup>

**min. wymiary działki:** 18,12 x 14,35 m  
**po adaptacji\*:** 13,95 x 17,62 m  
(Likwidacja wykuszy.)

## Technologia i konstrukcja

**ściany:** bloczek z betonu komórkowego 24 cm, styropian Termo Organika 20 cm, tynk; **strop:** płyta żelbetowa; **ścianka kolankowa:** 121 cm; **dach:** dwuspadowy, nachylenie 35 st., 42 st., więźba drewniana, dachówka ceramiczna, okno dachowe 3; **kocioł:** gazowy, możliwość zamiany na paliwo stałe po adaptacji (pow. kotłowni do 6m2)



PARTER: 74,32 (75,10) m<sup>2</sup>

PODDASZE: 60,89 (71,58) m<sup>2</sup>



Do projektu możesz wprowadzić zmiany, na które wyrazimy bezpłatną zgodę.

Zobacz dostępne wersje projektu, wizualizacje wnętrz i zdjęcia z realizacji na [www.archon.pl](http://www.archon.pl)