

Dom w gunnerach (B) ver.2

Dom do zabudowy bliźniaczej z poddaszem użytkowym
4 pokoje, 1 kuchnia, 1 łazienka, toaleta, garderoby, garaż

powierzchnia domu: 77,28 m²
(bez garażu)

powierzchnia garażu: 19,47 m²

powierzchnia zabudowy: 73,42 m²

powierzchnia podłóg: 103,31 m²

kubatura: 482,48 m³

wysokość budynku: 8,03 m

powierzchnia dachu: 94,20 m²

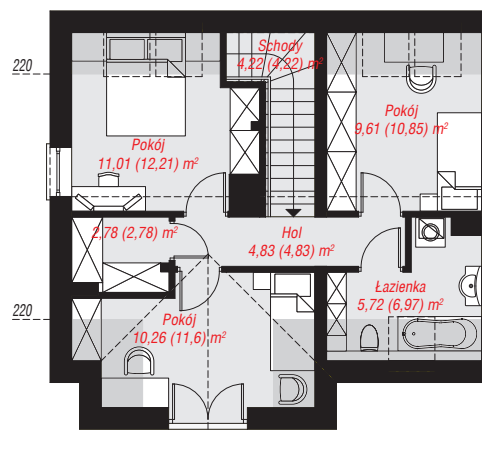
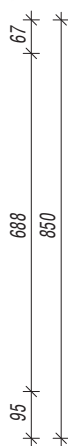
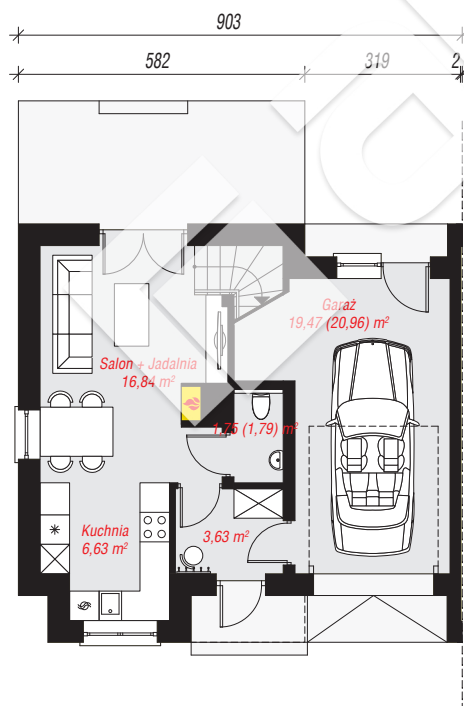
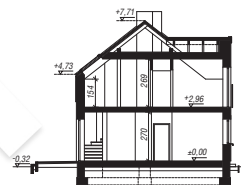
min. wymiary działki: 16,50 x 13,03 m

po adaptacji*: 10,53 x 16,50 m

0

Technologia i konstrukcja

ściany: bloczek z betonu komórkowego H+H 24 cm, styropian Termo Organika 20 cm, tynk; **strop:** płyta żelbetowa; **ścianka kolankowa:** 154 cm; **dach:** dwuspadowy, nachylenie 38 st., więźba drewniana, blacha, okno dachowe 3; **kocioł:** gazowy



PARTER: 48,32 (49,85) m²

PODDASZE: 48,43 (53,46) m²



Do projektu możesz wprowadzić zmiany, na które wyrazimy bezpłatną zgodę.

Zobacz dostępne wersje projektu, wizualizacje wnętrz i zdjęcia z realizacji na www.archon.pl