

Dom w gunnerach (SA) ver.2

Dom do zabudowy szeregowej z poddaszem użytkowym
4 pokoje, 1 kuchnia, 1 łazienka, toaleta, garderoby, garaż

powierzchnia domu: 78,35 m²
(bez garażu)

powierzchnia garażu: 19,27 m²

powierzchnia zabudowy: 71,97 m²

powierzchnia podłóg: 104,48 m²

kubatura: 478,87 m³

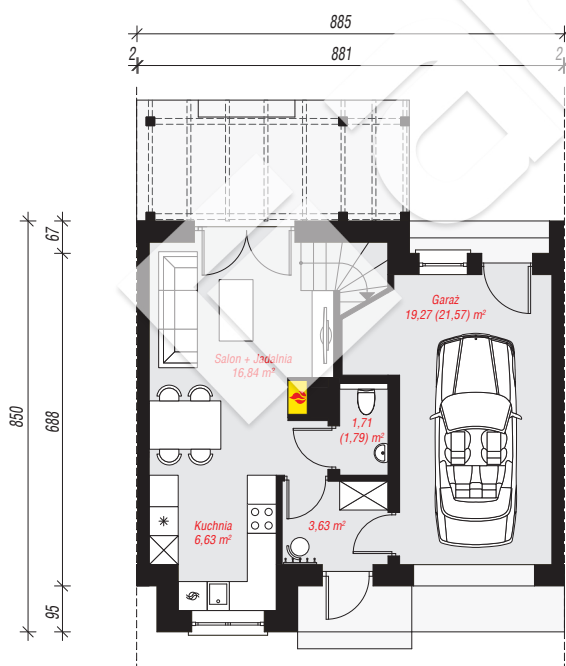
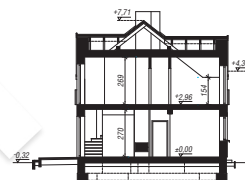
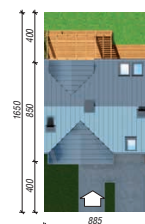
wysokość budynku: 8,03 m

powierzchnia dachu: 92,32 m²

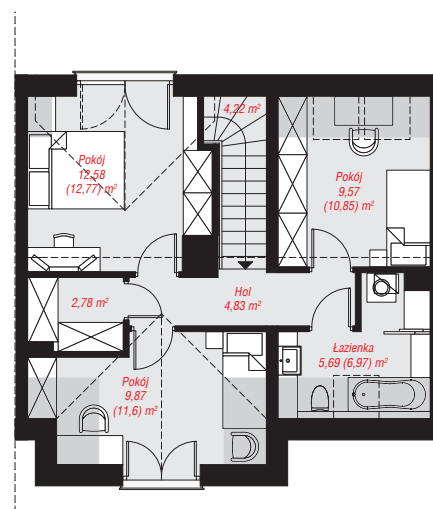
min. wymiary działki: 16,50 x 8,85 m

Technologia i konstrukcja

ściany: bloczek z betonu komórkowego H+H 24 cm, styropian Termo Organika 20 cm, tynk; **strop:** płyta żelbetowa; **ścianka kolankowa:** 154 cm; **dach:** dwuspadowy, nachylenie 38 st., więźba drewniana, blacha, okno dachowe 3; **kocioł:** gazowy



PARTER: 48,08 (50,46) m²



PODDASZE: 49,54 (54,02) m²



Do projektu możesz wprowadzić zmiany, na które wyrazimy bezpłatną zgodę.

Zobacz dostępne wersje projektu, wizualizacje wnętrz i zdjęcia z realizacji na www.archon.pl