

# Dom w gunnerach (R2) ver.2

Dom dwurodzinny (jednorodzinny dwulokalowy) z poddaszem użytkowym  
8 pokoi, 2 kuchnie, 2 łazienki, toaleta, garderoby, garaż

**powierzchnia domu:** 154,56 m<sup>2</sup>  
(bez garażu)

**powierzchnia garażu:** 38,94 m<sup>2</sup>

powierzchnia zabudowy: 144,69 m<sup>2</sup>

powierzchnia podłóg: 206,62 m<sup>2</sup>

kubatura: 951,09 m<sup>3</sup>

wysokość budynku: 8,03 m

powierzchnia dachu: 185,70 m<sup>2</sup>

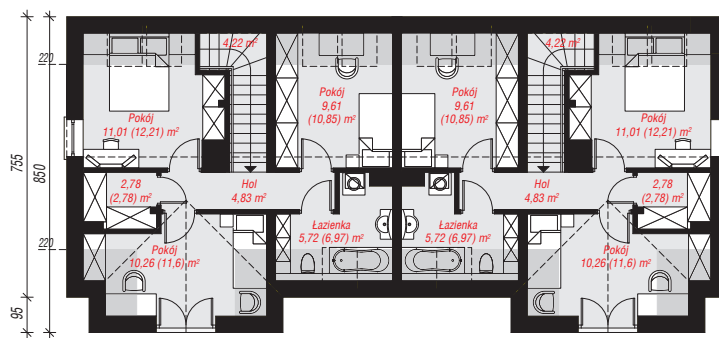
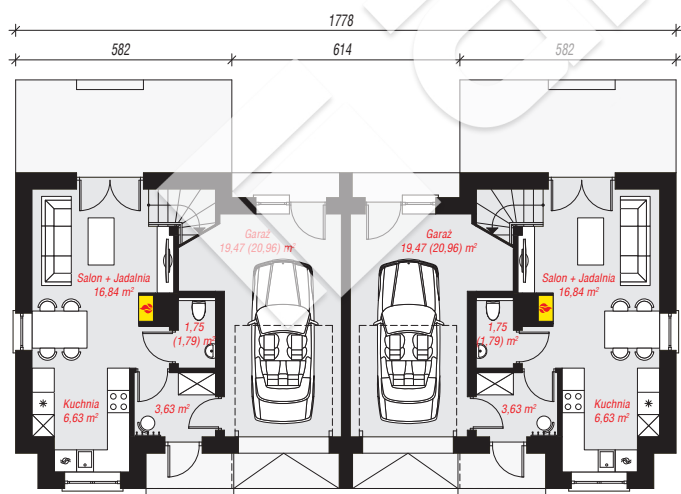
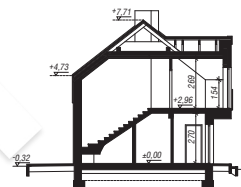
min. wymiary działki: 16,50 x 25,78 m

po adaptacji\*: 23,78 x 16,50 m

(Likwidacja okien na ścianach bocznych.)

## Technologia i konstrukcja

**ściany:** bloczek z betonu komórkowego H+H 24 cm, styropian Termo Organika 20 cm, tynk; **strop:** płyta żelbetowa; **ścianka kolankowa:** 154 cm; **dach:** dwuspadowy, nachylenie 38 st., więźba drewniana, blacha, okna dachowe 3; **kocioł:** gazowy



**PARTER:** 96,64 (99,70) m<sup>2</sup>

**PODDASZE:** 96,86 (106,92) m<sup>2</sup>



Do projektu możesz wprowadzić zmiany, na które wyrazimy bezpłatną zgodę.

Zobacz dostępne wersje projektu, wizualizacje wnętrz i zdjęcia z realizacji na [www.archon.pl](http://www.archon.pl)