

# Dom w cyklamenach 3 (R2) ver.2

Dom dwurodzinny (jednorodzinny dwulokalowy) z poddaszem użytkowym  
8 pokoi, 2 kuchnie, 2 łazienki, toaleta, kotłownia, garderoby, garaż

**powierzchnia domu:** 219,18 m<sup>2</sup>  
(bez kotłowni, garażu)

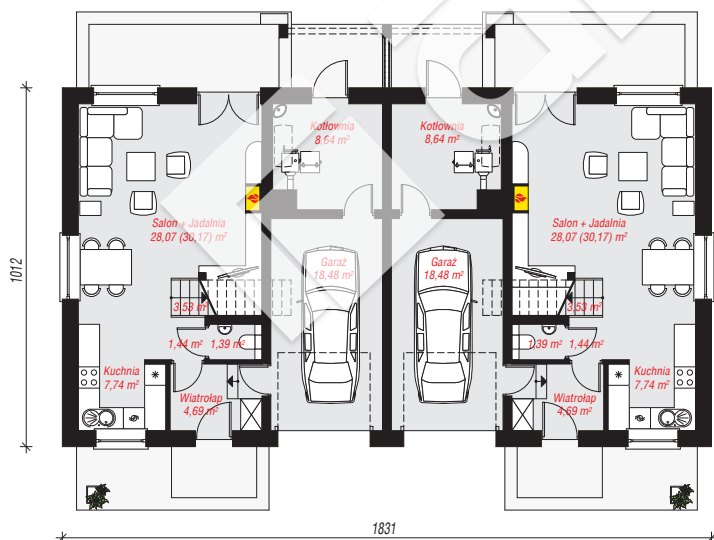
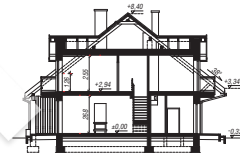
powierzchnia garażu: 36,96 m<sup>2</sup>  
powierzchnia kotłowni: 17,28 m<sup>2</sup>

powierzchnia zabudowy: 185,87 m<sup>2</sup>  
powierzchnia podłóg: 289,62 m<sup>2</sup>  
kubatura: 1 289,26 m<sup>3</sup>  
wysokość budynku: 8,72 m  
powierzchnia dachu: 323,90 m<sup>2</sup>

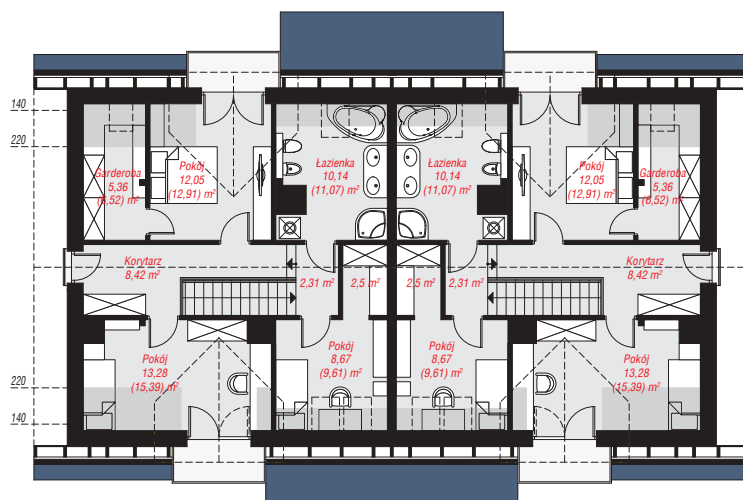
min. wymiary działki: 18,12 x 26,31 m  
po adaptacji\*: 24,31 x 18,12 m  
(Likwidacja okien w ścianach bocznych.)

## Technologia i konstrukcja

**ściany:** pustak ceramiczny Porotherm 25 cm, styropian Termo Organika 20 cm, tynk; **strop:** płyta żelbetowa; **ścianka kolankowa:** 126 cm; **dach:** dwuspadowy, nachylenie 38 st., więźba drewniana, dachówka ceramiczna, okno dachowe 3; **kocioł:** na paliwo stałe + alternatywnie gazowy



PARTER: 147,96 (152,16) m<sup>2</sup>



PODDASZE: 125,46 (137,46) m<sup>2</sup>



Do projektu możesz wprowadzić zmiany, na które wyrazimy bezpłatną zgodę.

Zobacz dostępne wersje projektu, wizualizacje wnętrz i zdjęcia z realizacji na [www.archon.pl](http://www.archon.pl)