

Dom w klematisach 10 (A) ver.3

Dom dwurodzinny (jednorodzinny dwulokalowy) z poddaszem użytkowym
10 pokoi, 2 kuchnie, 2 łazienki, toaleta, kotłownia, garaż

powierzchnia domu: 189,24 m²
(bez kotłowni, garażu)

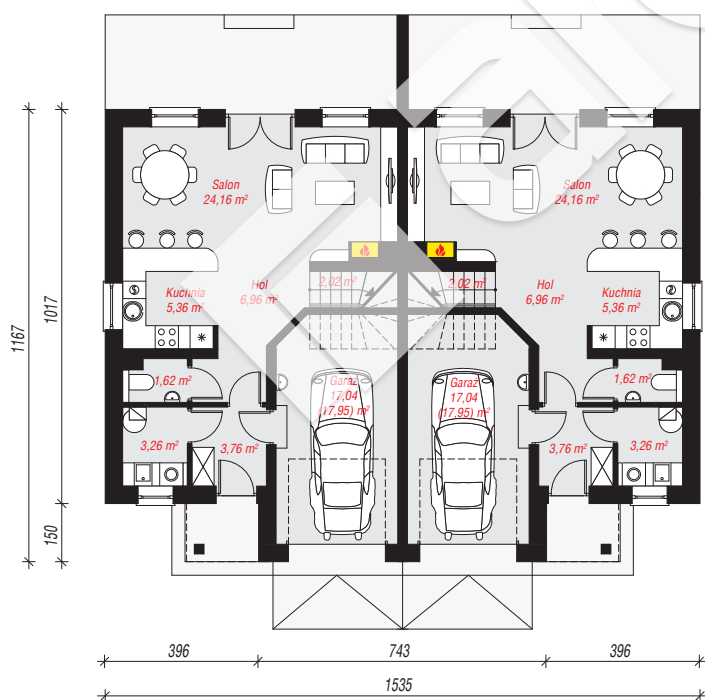
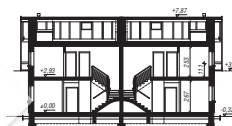
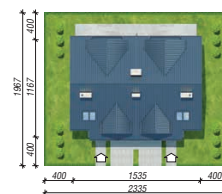
powierzchnia garażu: 34,08 m²
powierzchnia kotłowni: 6,52 m²

powierzchnia zabudowy: 167,80 m²
powierzchnia podłóg: 251,24 m²
kubatura: 1 120,18 m³
wysokość budynku: 8,19 m
powierzchnia dachu: 265,98 m²

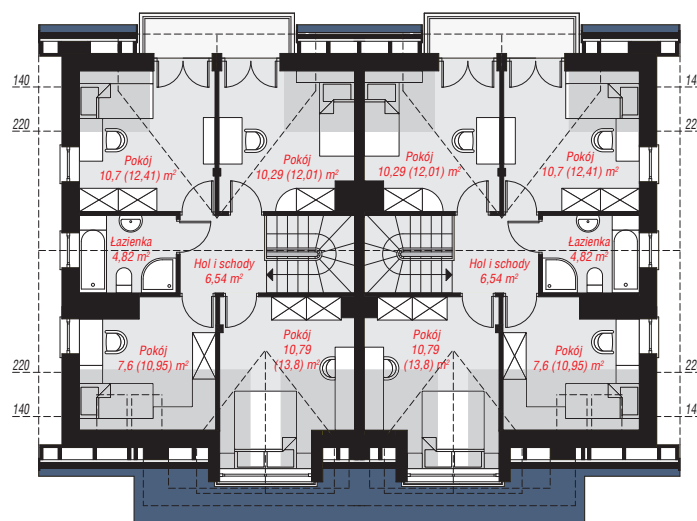
min. wymiary działki: 19,67 x 23,35 m
po adaptacji*: 21,35 x 19,67 m
(Likwidacja okien w ścianach bocznych.)

Technologia i konstrukcja

ściany: pustak ceramiczny Porotherm 25 cm, styropian Termo Organika 20 cm, tynk; **strop:** płyta żelbetowa; **ścianka kolankowa:** 111 cm; **dach:** dwuspadowy, nachylenie 35 st., 42 st., więźba drewniana, dachówka ceramiczna, okno dachowe 4; **kocioł:** gazowy



PARTER: 128,36 (130,18) m²



PODDASZE: 101,48 (121,06) m²



Do projektu możesz wprowadzić zmiany, na które wyrazimy bezpłatną zgodę.

Zobacz dostępne wersje projektu, wizualizacje wnętrz i zdjęcia z realizacji na www.archon.pl