

Dom w klematisach 10 (T) ver.2

Dom dwurodziny (jednorodzinny dwulokalowy) z poddaszem użytkowym
10 pokoi, 2 kuchnie, 2 łazienki, toaleta, kotłownia, garaż

powierzchnia domu: 192,54 m²
(bez kotłowni, garażu)

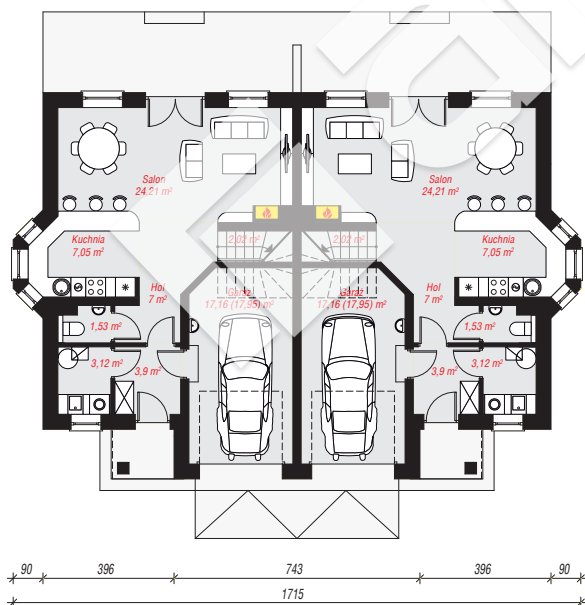
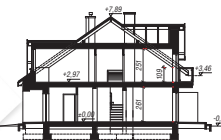
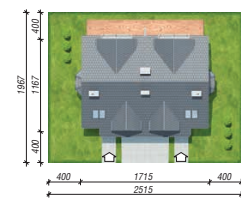
powierzchnia garażu: 34,32 m²
powierzchnia kotłowni: 6,24 m²

powierzchnia zabudowy: 177,66 m²
powierzchnia podłóg: 254,94 m²
kubatura: 1 141,28 m³
wysokość budynku: 8,21 m
powierzchnia dachu: 268,20 m²

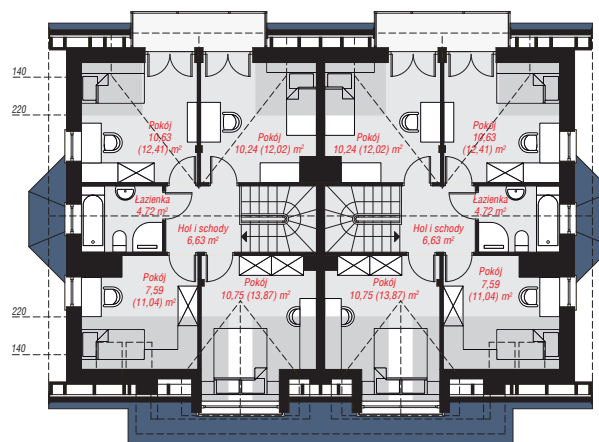
min. wymiary działki: 19,67 x 25,15 m
po adaptacji*: 23,35 x 19,67 m
(Likwidacja wykuszy.)

Technologia i konstrukcja

ściany: pustak ceramiczny Porotherm 25 cm, styropian Termo Organika 20 cm, tynk; **strop:** gęstożebrowy Teriva; **dach:** dwuspadowy, nachylenie 35 st., więźba drewniana, dachówka ceramiczna, okno dachowe 3; **kocioł:** gazowy



PARTER: 131,98 (133,56) m²



PODDASZE: 101,12 (121,38) m²



Do projektu możesz wprowadzić zmiany, na które wyrazimy bezpłatną zgodę.

Zobacz dostępne wersje projektu, wizualizacje wnętrz i zdjęcia z realizacji na www.archon.pl