

Dom w mircie 3 (B) ver.3

Dom do zabudowy bliźniaczej piętrowy
5 pokoi, 1 kuchnia, 1 łazienka, spiżarka, toaleta,
kotłownia, garaż

powierzchnia domu: 119,47 m²
(bez kotłowni, garażu)

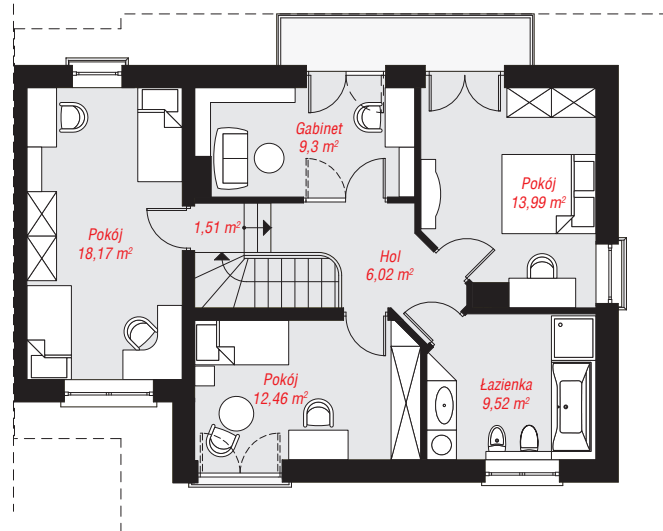
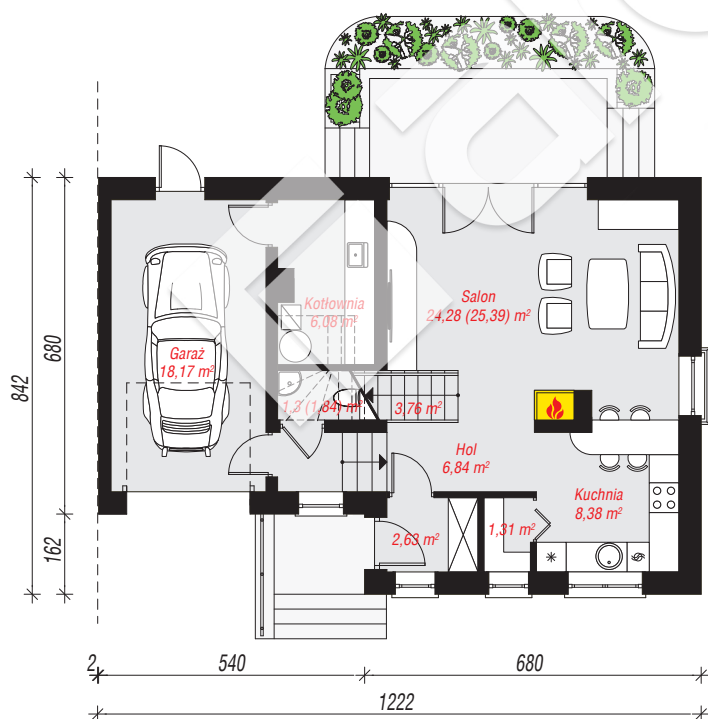
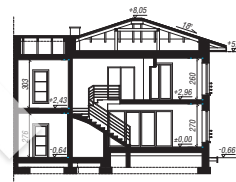
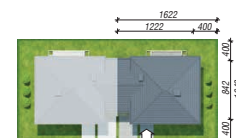
powierzchnia garażu: 18,17 m²
powierzchnia kotłowni: 6,08 m²

powierzchnia zabudowy: 98,03 m²
powierzchnia podłóg: 145,37 m²
kubatura: 754,61 m³
wysokość budynku: 8,71 m
powierzchnia dachu: 147,30 m²

min. wymiary działki: 16,42 x 16,22 m
po adaptacji*: 15,22 x 16,42 m
(Likwidacja okien w ścianie bocznej.)

Technologia i konstrukcja

ściany: pustak ceramiczny Porotherm 25 cm, styropian Termo Organika 20 cm, tynk; **strop:** płyta żelbetowa;
dach: czterospadowy, nachylenie 18 st., więźba drewniana, dachówka ceramiczna; **kocioł:** gazowy



Do projektu możesz wprowadzić zmiany,
na które wyrazimy bezpłatną zgodę.

Zobacz dostępne wersje projektu,
wizualizacje wnętrz i zdjęcia z realizacji
na www.archon.pl