

Dom w mircie 4 (B) ver.3

Dom do zabudowy bliźniaczej z poddaszem użytkowym
5 pokoi, 1 kuchnia, 2 łazienki, kotłownia, garderoby, garaż

powierzchnia domu: 110,66 m²
(bez kotłowni, garażu)

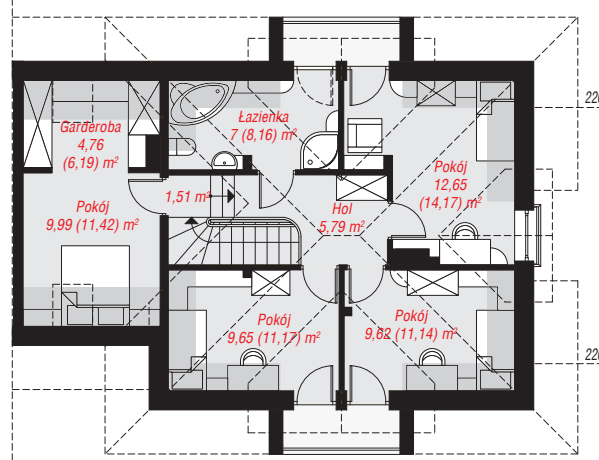
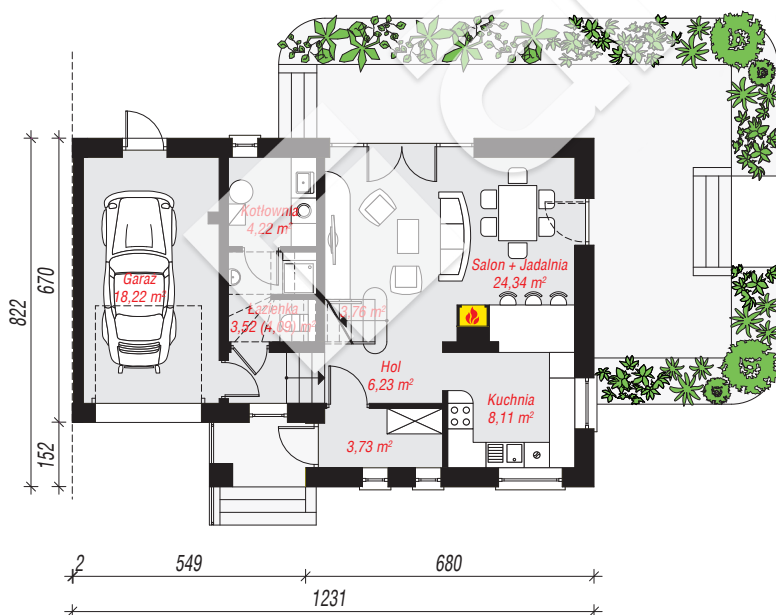
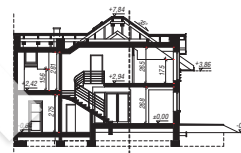
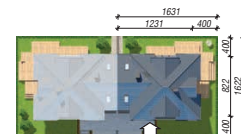
powierzchnia garażu: 18,22 m²
powierzchnia kotłowni: 4,22 m²

powierzchnia zabudowy: 96,59 m²
powierzchnia podłóg: 142,25 m²
kubatura: 651,27 m³
wysokość budynku: 8,50 m
powierzchnia dachu: 162,68 m²

min. wymiary działki: 16,22 x 16,31 m

Technologia i konstrukcja

ściany: pustak ceramiczny Porotherm 25 cm, styropian Termo Organika 20 cm, tynk; **strop:** płyta żelbetowa; **ścianka kolankowa:** 175 cm; **dach:** czterospadowy, nachylenie 35 st., więźba drewniana, dachówka ceramiczna, okno dachowe 3; **kocioł:** gazowy



PARTER: 72,13 (72,70) m²

PODDASZE: 60,97 (69,55) m²



Do projektu możesz wprowadzić zmiany, na które wyrazimy bezpłatną zgodę.

Zobacz dostępne wersje projektu, wizualizacje wnętrz i zdjęcia z realizacji na www.archon.pl