

Dom w tymianku 7 ver.2

Dom jednorodzinny z poddaszem użytkowym
5 pokoi, 1 kuchnia, 2 łazienki, spiżarka, kotłownia,
pralnia, garderoby, garaż

powierzchnia domu: 144,39 m²
(bez kotłowni, garażu)

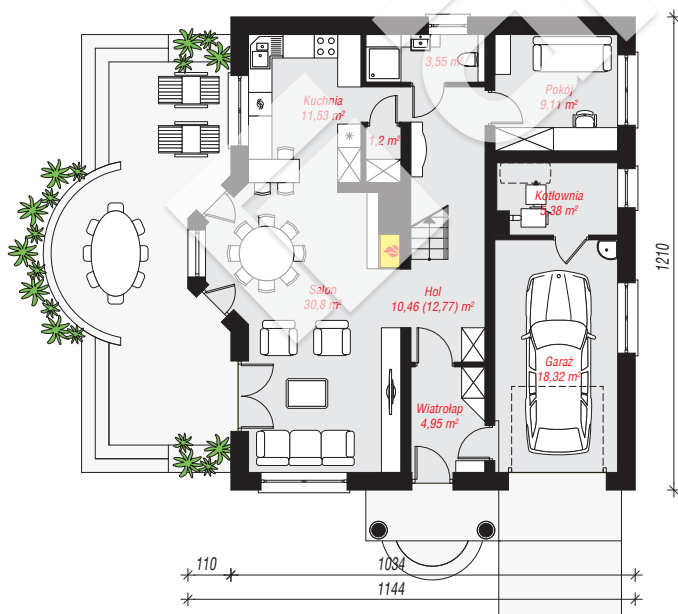
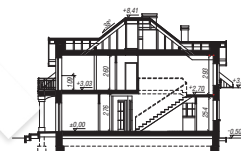
powierzchnia garażu: 18,32 m²
powierzchnia kotłowni: 5,38 m²

powierzchnia zabudowy: 128,76 m²
powierzchnia podłóg: 194,88 m²
kubatura: 836,65 m³
wysokość budynku: 8,91 m
powierzchnia dachu: 221,50 m²

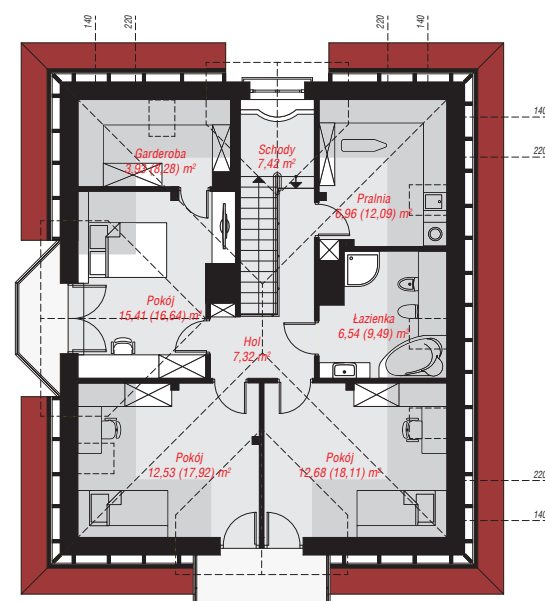
min. wymiary działki: 20,10 x 19,44 m
po adaptacji*: 18,34 x 20,10 m
(Likwidacja wykusza, likwidacja okien w garażu i kotłowni,
przeniesienie okna w pokój na parterze na tylną elewację,
zmniejszenie i przesunięcie okien dachowych na bocznej
połaci dachowej.)

Technologia i konstrukcja

ściany: pustak ceramiczny Porotherm 25 cm, styropian Termo Organika 20 cm, tynk; **strop:** płyta żelbetowa;
ścianka kolankowa: 109 cm; **dach:** czterospadowy,
nachylenie 38 st., więźba drewniana, dachówka ceramiczna; **kocioł:** na paliwo stałe + alternatywnie gazowy



PARTER: 95,30 (97,61) m²



PODDASZE: 72,79 (97,27) m²



Do projektu możesz wprowadzić zmiany,
na które wyrazimy bezpłatną zgodę.

Zobacz dostępne wersje projektu,
wizualizacje wnętrz i zdjęcia z realizacji
na www.archon.pl