

Dom w winogronach 6 ver.2

Dom jednorodzinny z poddaszem użytkowym
5 pokoi, 1 kuchnia, 1 łazienka, toaleta, kotłownia,
garderoby, garaż

powierzchnia domu: 98,90 m²
(bez kotłowni, garażu)

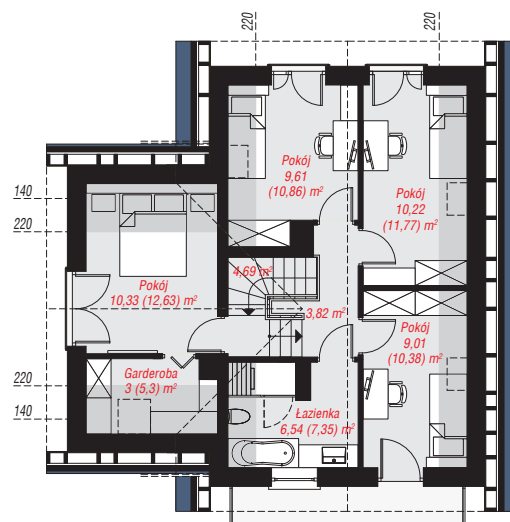
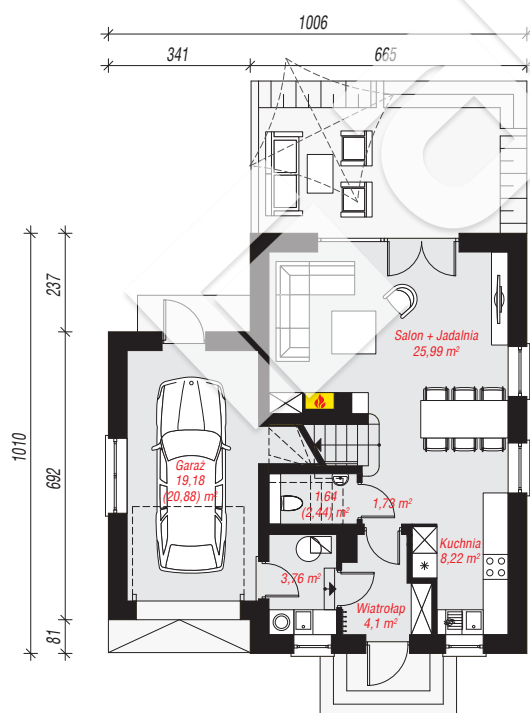
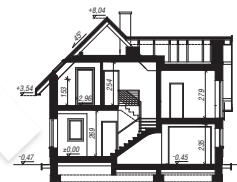
powierzchnia garażu: 19,18 m²
powierzchnia kotłowni: 3,76 m²

powierzchnia zabudowy: 91,57 m²
powierzchnia podłóg: 133,92 m²
kubatura: 602,60 m³
wysokość budynku: 8,51 m
powierzchnia dachu: 170,70 m²

min. wymiary działki: 18,10 x 18,06 m
po adaptacji*: 17,06 x 18,10 m
(Likwidacja okien na elewacji bocznej od strony garażu.
Doprojektowanie okien połaciowych.)

Technologia i konstrukcja

ściany: pustak ceramiczny Porotherm 25 cm, styropian Termo Organika 20 cm, tynk; **strop:** płyta żelbetowa;
ścianka kolankowa: 153 cm; **dach:** dwuspadowy, nachylenie 45 st., więźba drewniana, dachówka ceramiczna, okno dachowe 3; **kocioł:** gazowy



PARTER: 64,62 (67,12) m²

PODDASZE: 57,22 (66,80) m²



Do projektu możesz wprowadzić zmiany,
na które wyrazimy bezpłatną zgodę.

Zobacz dostępne wersje projektu,
wizualizacje wnętrz i zdjęcia z realizacji
na www.archon.pl