

Dom w gwiazdnicach (B) ver.2

Dom do zabudowy bliźniaczej z poddaszem użytkowym

6 pokoi, 2 łazienki, spiżarka, kotłownia, pralnia, garderoby, garaż

powierzchnia domu: 114,58 m²
(bez kotłowni, garażu)

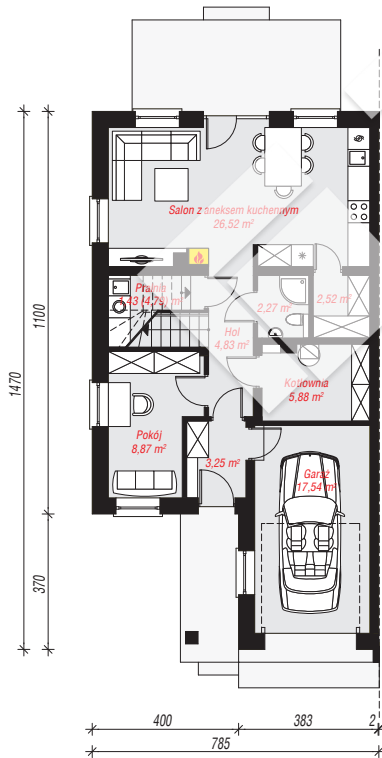
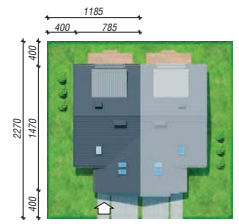
powierzchnia garażu: 17,54 m²
powierzchnia kotłowni: 5,88 m²

powierzchnia zabudowy: 100,90 m²
powierzchnia podłóg: 154,11 m²
kubatura: 685,11 m³
wysokość budynku: 8,67 m
powierzchnia dachu: 153,48 m²

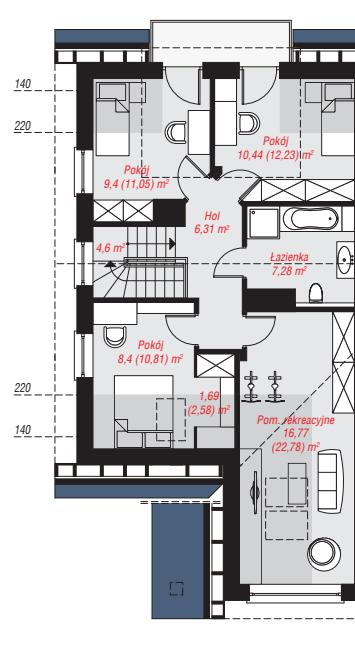
min. wymiary działki: 22,70 x 11,85 m
po adaptacji*: 10,85 x 22,70 m
(Likwidacja okien na ścianie bocznej, doprojektowanie okien dachowych)

Technologia i konstrukcja

ściany: bloczek z betonu komórkowego H+H 24 cm, styropian Termo Organika 20 cm, tynk; **strop:** gęstożebrowy Teriva; **ścianka kolankowa:** 117 cm; **dach:** dwuspadowy, nachylenie 35 st., 10 st., więźba drewniana, dachówka ceramiczna, okno dachowe 4; **kocioł:** gazowy, możliwość zamiany na paliwo stałe po adaptacji (pow. kotłowni do 6m²)



PARTER: 73,11 (76,47) m²



PODDASZE: 64,89 (77,64) m²



Do projektu możesz wprowadzić zmiany, na które wyrazimy bezpłatną zgodę.

Zobacz dostępne wersje projektu, wizualizacje wnętrz i zdjęcia z realizacji na www.archon.pl