

Dom w klematisach 27 (B)

PEŁNOBRANŻOWE ODBICIE LUSTRZANE

Dom do zabudowy bliźniaczej z poddaszem użytkowym
5 pokoi, 1 kuchnia, 2 łazienki, kotłownia, garaż

powierzchnia domu: 102,72 m²
(bez kotłowni, garażu)

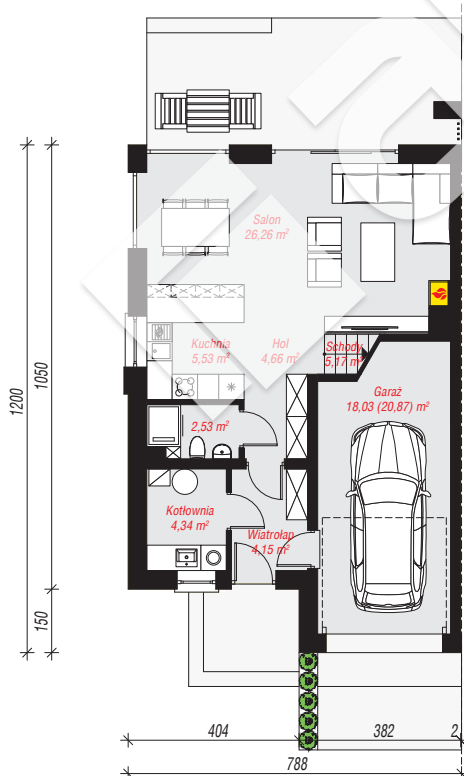
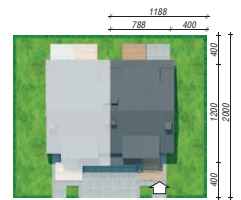
powierzchnia garażu: 18,03 m²
powierzchnia kotłowni: 4,34 m²

powierzchnia zabudowy: 88,78 m²
powierzchnia podłóg: 131,56 m²
kubatura: 608,59 m³
wysokość budynku: 8,63 m
powierzchnia dachu: 99,90 m²

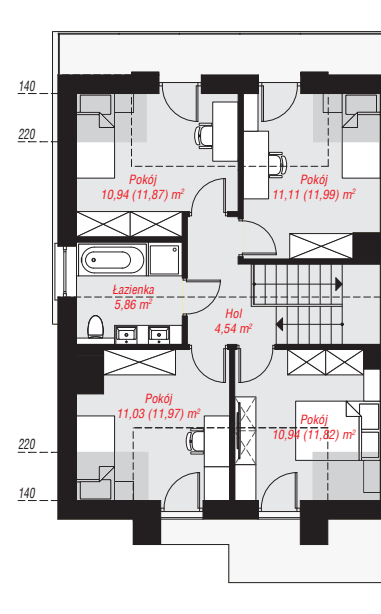
min. wymiary działki: 20,00 x 11,88 m
po adaptacji*: 10,88 x 20,00 m
(Likwidacja okien na ścianie bocznej.)

Technologia i konstrukcja

ściany: bloczek z betonu komórkowego H+H 24 cm, styropian Termo Organika 20 cm, tynk; **strop:** płyta żelbetowa; **ścianka kolankowa:** 140 cm; **dach:** dwuspadowy, nachylenie 35 st., więźba drewniana, blacha; **kocioł:** gazowy



PARTER: 70,67 (73,51) m²



PODDASZE: 54,42 (58,05) m²



Do projektu możesz wprowadzić zmiany, na które wyrazimy bezpłatną zgodę.

Zobacz dostępne wersje projektu, wizualizacje wnętrz i zdjęcia z realizacji na www.archon.pl