

Dom w sasankach 3 (G)

PEŁNOBRANŻOWE ODBICIE LUSTRZANE

archon
PROJEKTY DOMÓW

Dom jednorodzinny z poddaszem użytkowym
4 pokoje, 1 kuchnia, 2 łazienki, spiżarnia, kotłownia,
pralnia, garderoby, garaż, strych

powierzchnia domu: 114,96 m²
(bez kotłowni, garażu, strychu)

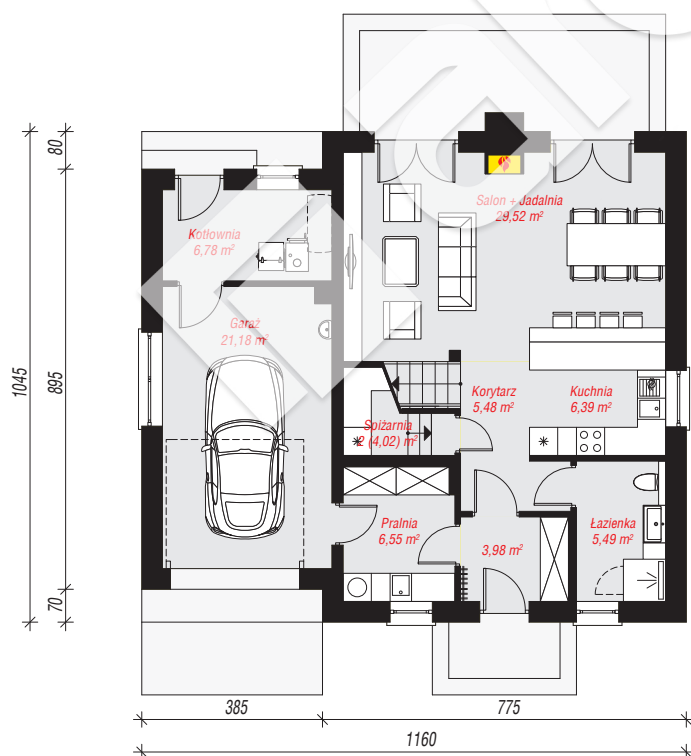
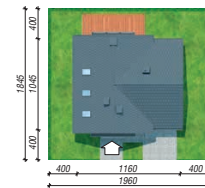
powierzchnia garażu: 21,18 m²
powierzchnia strychu: 20,82 m²
powierzchnia kotłowni: 6,78 m²

powierzchnia zabudowy: 116,22 m²
powierzchnia podłóg: 178,99 m²
kubatura: 840,58 m³
wysokość budynku: 8,84 m
powierzchnia dachu: 218,20 m²

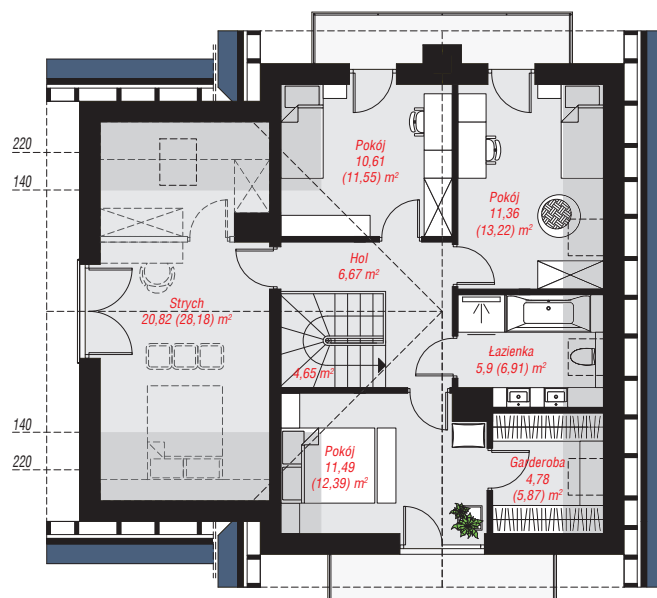
min. wymiary działki: 18,45 x 19,60 m
po adaptacji*: 18,60 x 18,45 m
(Likwidacja okien w ścianie bocznej.)

Technologia i konstrukcja

ściany: bloczek z betonu komórkowego H+H 24 cm, styropian Termo Organika 20 cm, tynk; **strop:** płyta żelbetowa; **ścianka kolankowa:** 135 cm; **dach:** dwuspadowy, nachylenie 45 st., więźba drewniana, dachówka ceramiczna, okno dachowe 4; **kocioł:** na paliwo stałe + alternatywnie gazowy



PARTER: 87,46 (89,55) m²



PODDASZE: 76,28 (89,44) m²



Do projektu możesz wprowadzić zmiany, na które wyrazimy bezpłatną zgodę.

Zobacz dostępne wersje projektu, wizualizacje wnętrz i zdjęcia z realizacji na www.archon.pl