

Dom w peperoniach (G2)

Dom jednorodzinny parterowy
5 pokoi, 1 kuchnia, 2 łazienki, spiżarka, garderoby,
pomieszczenie gospodarcze, garaż

powierzchnia domu: 126,17 m²
(bez garażu)

powierzchnia garażu: 39,27 m²

powierzchnia zabudowy: 209,79 m²

powierzchnia podłóg: 165,44 m²

kubatura: 1 015,69 m³

wysokość budynku: 4,22 m

powierzchnia dachu: 203,13 m²

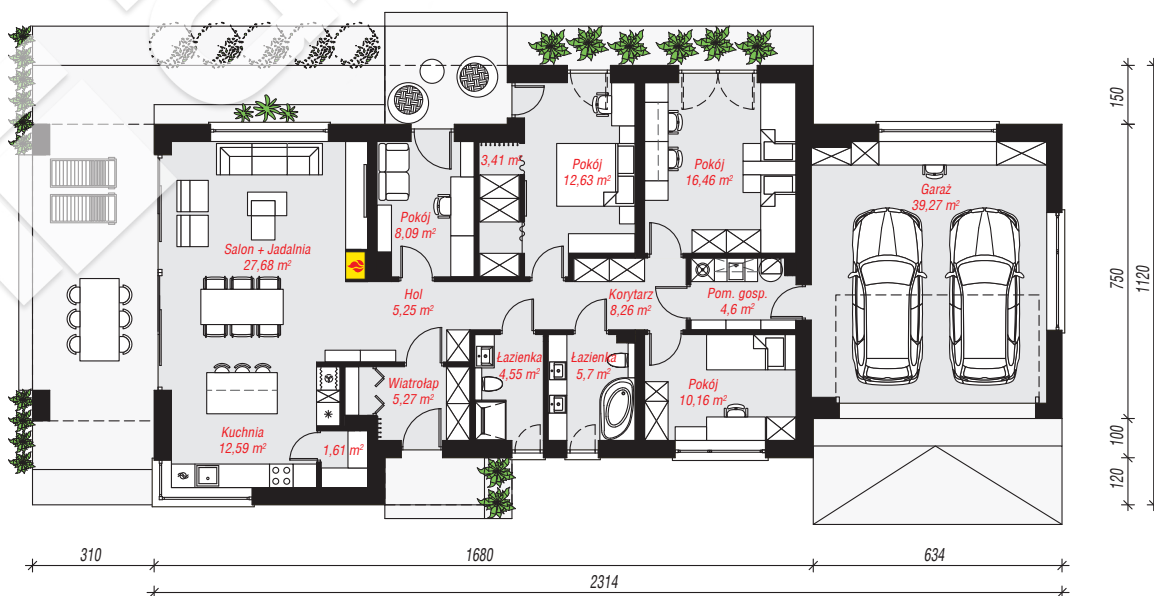
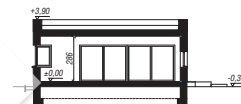
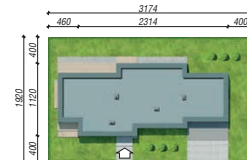
min. wymiary działki: 19,20 x 31,74 m

po adaptacji*: 30,14 x 19,20 m

(Skrócenie zadaszenia tarasu, likwidacja okien na elewacji bocznej garażu.)

Technologia i konstrukcja

ściany: bloczek z betonu komórkowego H+H 24 cm, styropian Termo Organika 20 cm, tynk; **strop:** płyta żelbetowa; **dach:** płaski, papa termozgrzewalna; **kocioł:** gazowy



PARTER: 165,44 (0,00) m²

Do projektu możesz wprowadzić zmiany,
na które wyrazimy bezpłatną zgodę.

Zobacz dostępne wersje projektu,
wizualizacje wnętrz i zdjęcia z realizacji
na www.archon.pl

