

Dom w zdrojówkach 6 (G2)

Dom jednorodzinny z poddaszem użytkowym
5 pokoi, 1 kuchnia, 2 łazienki, spiżarka, kotłownia,
pralnia, garderoby, garaż

powierzchnia domu: 137,48 m²
(bez kotłowni, garażu)

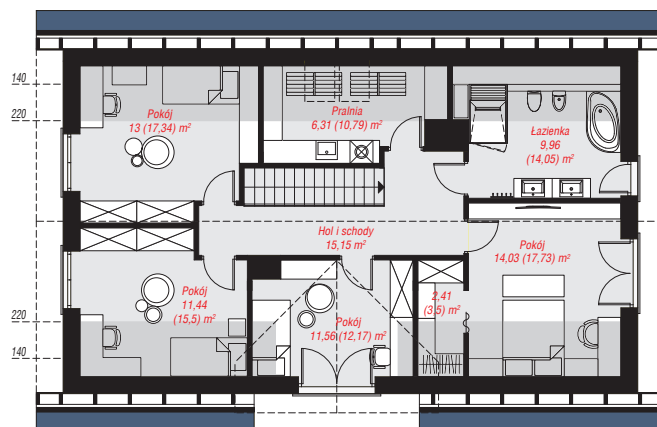
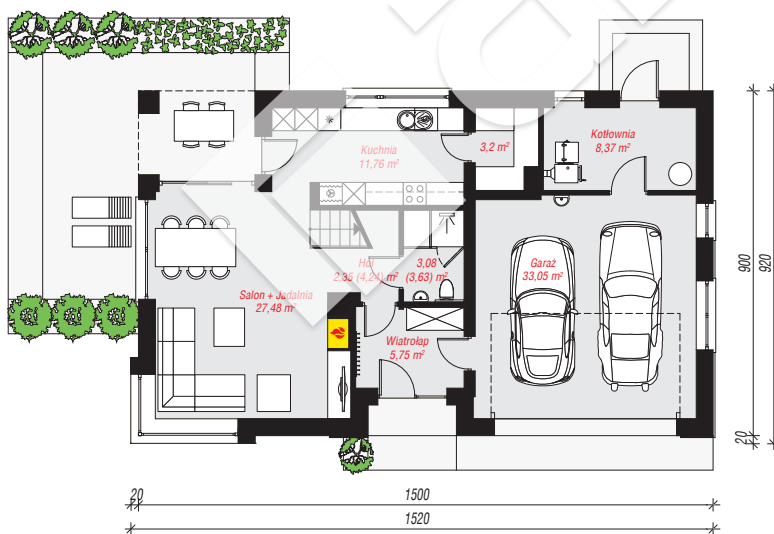
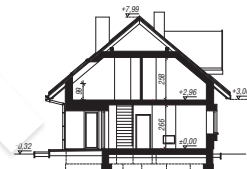
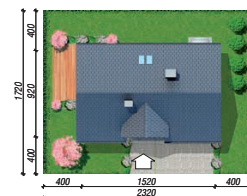
powierzchnia garażu: 33,05 m²
powierzchnia kotłowni: 8,37 m²

powierzchnia zabudowy: 136,41 m²
powierzchnia podłóg: 203,71 m²
kubatura: 880,31 m³
wysokość budynku: 8,31 m
powierzchnia dachu: 234,70 m²

min. wymiary działki: 17,20 x 23,20 m
po adaptacji*: 23,00 x 17,00 m
(Likwidacja wykusza.)

Technologia i konstrukcja

ściany: bloczek z betonu komórkowego H+H 24 cm,
styropian Termo Organika 20 cm, tynk; **strop:** płyta
żelbetowa; **ścianka kolankowa:** 99 cm; **dach:**
dwuspadowy, nachylenie 40 st., więźba drewniana,
dachówka ceramiczna, okno dachowe 3; **kocioł:** na
paliwo stałe + alternatywnie gazowy



PARTER: 95,04 (97,48) m²

PODDASZE: 83,86 (106,23) m²



Do projektu możesz wprowadzić zmiany,
na które wyrazimy bezpłatną zgodę.

Zobacz dostępne wersje projektu,
wizualizacje wnętrz i zdjęcia z realizacji
na www.archon.pl