

# Dom w klematisach 28 (B)

Dom do zabudowy bliźniaczej z poddaszem użytkowym  
5 pokoi, 1 kuchnia, 2 łazienki, kotłownia, garaż

**powierzchnia domu:** 103,40 m<sup>2</sup>  
(bez kotłowni, garażu)

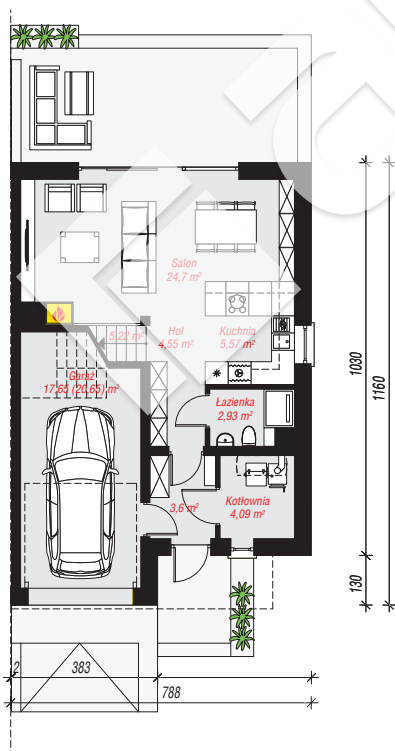
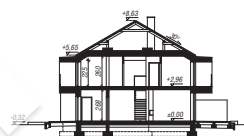
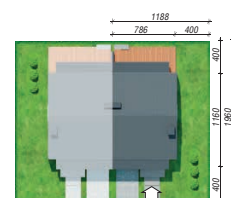
powierzchnia garażu: 17,65 m<sup>2</sup>  
powierzchnia kotłowni: 4,09 m<sup>2</sup>

powierzchnia zabudowy: 86,44 m<sup>2</sup>  
powierzchnia podłóg: 128,14 m<sup>2</sup>  
kubatura: 648,91 m<sup>3</sup>  
wysokość budynku: 8,95 m  
powierzchnia dachu: 112,60 m<sup>2</sup>

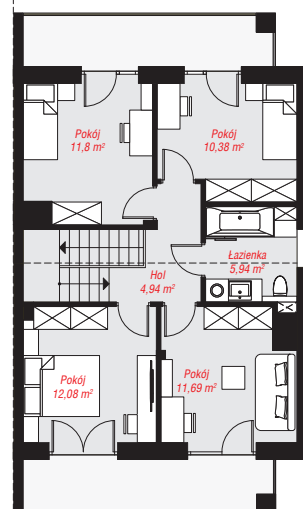
min. wymiary działki: 19,60 x 11,88 m  
po adaptacji\*: 10,88 x 19,60 m  
(Likwidacja okien na bocznej ścianie budynku.)

## Technologia i konstrukcja

**ściany:** bloczek z betonu komórkowego H+H 24 cm, styropian Termo Organika 20 cm, tynk; **strop:** płyta żelbetowa; **ścianka kolankowa:** 225 cm; **dach:** dwuspadowy, nachylenie 30 st., więźba drewniana, blacha; **kocioł:** na paliwo stałe + alternatywnie gazowy



PARTER: 68,31 (71,31) m<sup>2</sup>



PODDASZE: 56,83 (0,00) m<sup>2</sup>



Do projektu możesz wprowadzić zmiany, na które wyrazimy bezpłatną zgodę.

Zobacz dostępne wersje projektu, wizualizacje wnętrz i zdjęcia z realizacji na [www.archon.pl](http://www.archon.pl)