

Dom w klematisach 28 (S)

Dom do zabudowy szeregowej z poddaszem użytkowym
5 pokoi, 1 kuchnia, 2 łazienki, kotłownia, garaż

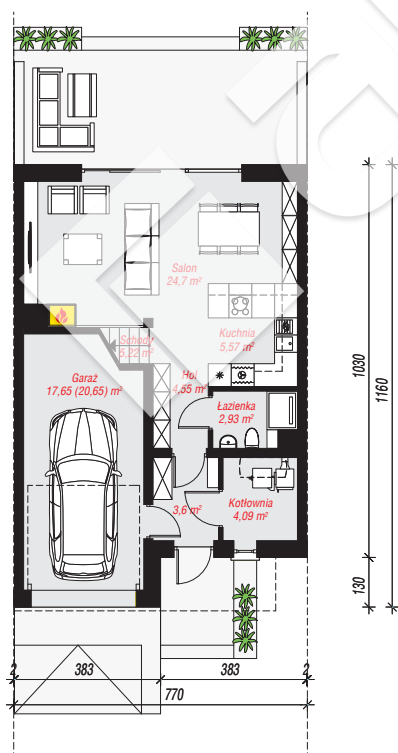
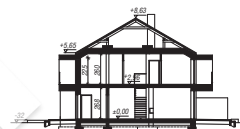
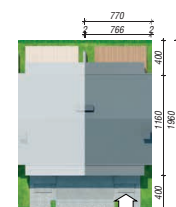
powierzchnia domu: 103,40 m²
(bez kotłowni, garażu)

powierzchnia garażu: 17,65 m²
powierzchnia kotłowni: 4,09 m²

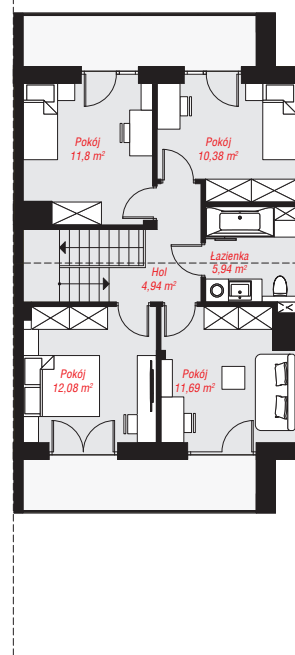
powierzchnia zabudowy: 84,70 m²
powierzchnia podłóg: 128,14 m²
kubatura: 635,07 m³
wysokość budynku: 8,95 m
powierzchnia dachu: 110,50 m²
min. wymiary działki: 19,60 x 7,70 m

Technologia i konstrukcja

ściany: bloczek z betonu komórkowego H+H 24 cm, styropian Termo Organika 20 cm, tynk; **strop:** płyta żelbetowa; **ścianka kolankowa:** 227 cm; **dach:** dwuspadowy, nachylenie 30 st., więźba drewniana wsparta na konstrukcji żelbetowej, blacha; **kocioł:** na paliwo stałe + alternatywnie gazowy



PARTER: 68,31 (71,31) m²



PODDASZE: 56,83 (0,00) m²



Do projektu możesz wprowadzić zmiany, na które wyrazimy bezpłatną zgodę.

Zobacz dostępne wersje projektu, wizualizacje wnętrz i zdjęcia z realizacji na www.archon.pl