

Dom w zdrojówkach 7 (G2)

Dom jednorodzinny z poddaszem użytkowym
4 pokoje, 1 kuchnia, 2 łazienki, spiżarka, kotłownia,
pralnia, garderoby, garaż

powierzchnia domu: 129,42 m²
(bez kotłowni, garażu)

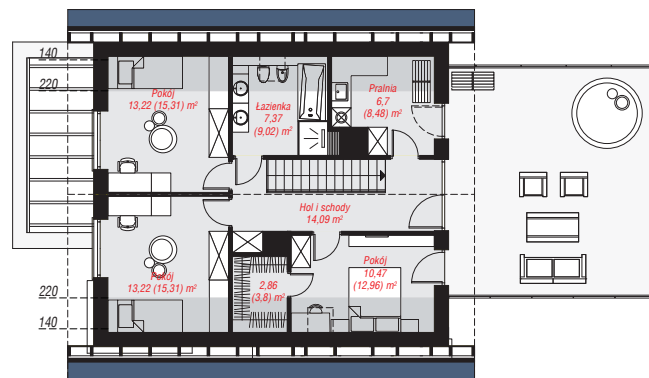
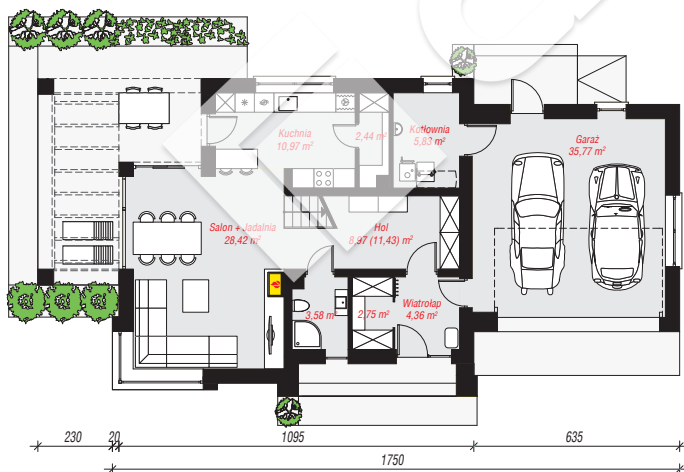
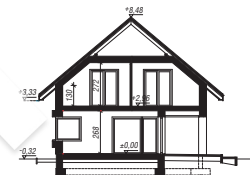
powierzchnia garażu: 35,77 m²
powierzchnia kotłowni: 5,83 m²

powierzchnia zabudowy: 149,60 m²
powierzchnia podłóg: 184,52 m²
kubatura: 901,35 m³
wysokość budynku: 8,80 m
powierzchnia dachu: 186,77 m²

min. wymiary działki: 17,60 x 25,50 m
po adaptacji*: 24,30 x 16,40 m
(Likwidacja wykusza w salonie, okien na elewacji tylnej oraz bocznej garażu.)

Technologia i konstrukcja

ściany: bloczek z betonu komórkowego H+H 24 cm, styropian Termo Organika 20 cm, tynk; **strop:** płyta żelbetowa; **ścianka kolankowa:** 130 cm; **dach:** dwuspadowy, nachylenie 40 st., więźba drewniana, dachówka ceramiczna, okno dachowe 3; **kocioł:** na paliwo stałe + alternatywnie gazowy



PARTER: 103,09 (105,55) m²

PODDASZE: 67,93 (78,97) m²



Do projektu możesz wprowadzić zmiany, na które wyrazimy bezpłatną zgodę.

Zobacz dostępne wersje projektu, wizualizacje wnętrz i zdjęcia z realizacji na www.archon.pl