

# Dom w zdrojówkach 7 (G2)

PEŁNOBRANŻOWE ODBICIE LUSTRZANE

Dom jednorodzinny z poddaszem użytkowym  
4 pokoje, 1 kuchnia, 2 łazienki, spiżarka, kotłownia,  
pralnia, garderoby, garaż

**powierzchnia domu:** 129,42 m<sup>2</sup>  
(bez kotłowni, garażu)

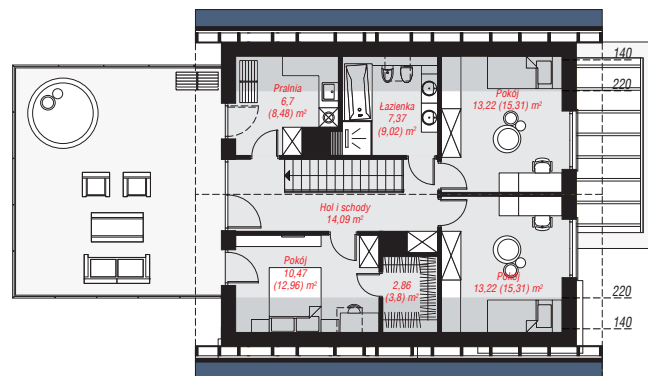
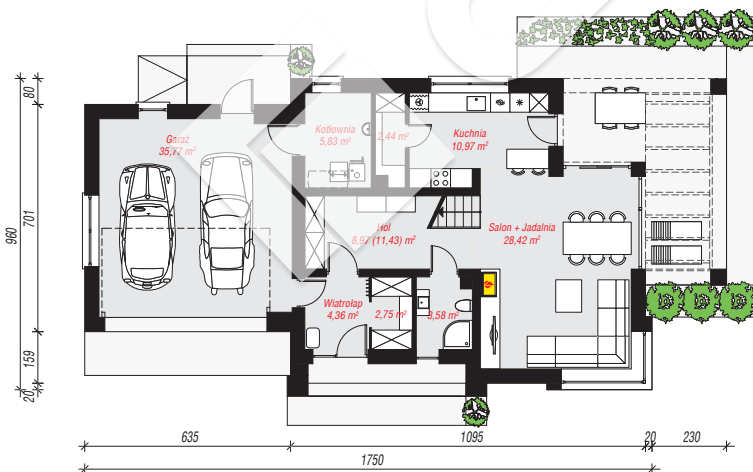
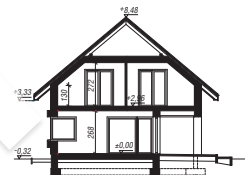
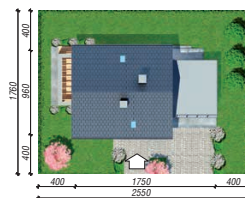
**powierzchnia garażu:** 35,77 m<sup>2</sup>  
**powierzchnia kotłowni:** 5,83 m<sup>2</sup>

**powierzchnia zabudowy:** 149,60 m<sup>2</sup>  
**powierzchnia podłóg:** 184,52 m<sup>2</sup>  
**kubatura:** 901,35 m<sup>3</sup>  
**wysokość budynku:** 8,80 m  
**powierzchnia dachu:** 186,77 m<sup>2</sup>

**min. wymiary działki:** 17,60 x 25,50 m  
**po adaptacji\*:** 24,30 x 16,40 m  
(Likwidacja wykusza w salonie, okien na elewacji tylnej oraz bocznej garażu.)

## Technologia i konstrukcja

**ściany:** bloczek z betonu komórkowego H+H 24 cm, styropian Termo Organika 20 cm, tynk; **strop:** płyta żelbetowa; **ścianka kolankowa:** 130 cm; **dach:** dwuspadowy, nachylenie 40 st., więźba drewniana, dachówka ceramiczna, okno dachowe 3; **kocioł:** na paliwo stałe + alternatywnie gazowy



Do projektu możesz wprowadzić zmiany, na które wyrazimy bezpłatną zgodę.

Zobacz dostępne wersje projektu, wizualizacje wnętrz i zdjęcia z realizacji na [www.archon.pl](http://www.archon.pl)